

**Fejér Megyei Önkormányzat Közgyűlésének  
7/2020. (II.28.) önkormányzati rendelete**

**Fejér megye területrendezési tervéről**

A Fejér Megyei Önkormányzat Közgyűlése Magyarország és egyes kiemelt térségeinek területrendezési tervéről szóló 2018. évi CXXXIX. törvény 88. § (5) bekezdésében meghatározott származékos jogalkotói hatáskörében, a területfejlesztésről és területrendezésről szóló 1996. évi XXI. törvény 12.§ (1) bekezdés a) és c) pontjában, valamint Magyarország helyi önkormányzatairól szóló 2011. évi CLXXXIX. törvény 27.§ (1) bekezdésében meghatározott feladatkörében eljárva, a területfejlesztési koncepció, a területfejlesztési program és a területrendezési terv tartalmi követelményeiről, valamint illeszkedésük, kidolgozásuk, egyeztetésük, elfogadásuk és közzétételük részletes szabályairól szóló 218/2009. (X. 6.) Korm. rendelet 20. § (4) bekezdésében biztosított véleményezési jogkörében eljárva a Miniszterelnökség Budapest és a fővárosi agglomeráció fejlesztéséért, kulturális örökség védelméért, területrendezéséért felelősségi körében eljárva, a Belügyminisztérium a határrendészetért, a helyi önkormányzatokért, katasztrófák elleni védekezésért, vízgazdálkodásért, vízvédelemért felelősségi körében eljárva, Pénzügyminisztérium területfejlesztés stratégiai tervezéséért felelősségi körében eljárva, Agrárminisztérium erdőgazdálkodásért, földügyért, környezetvédelemért, természetvédelemért, térképészetért felelősségi körében eljárva, Emberi Erőforrások Minisztériuma kultúráért felelősségi körében eljárva, Honvédelmi Minisztérium honvédelemért felelősségi körében eljárva, Innovációs és Technológiai Minisztérium bányászati ügyekért, elektronikus hírközlésért, energiapolitikáért, hulladékgazdálkodásért, közlekedésért, területfejlesztésért, állami infrastruktúra-beruházásokért felelősségi körében eljárva; Magyar Energetikai és Közmű-szabályozási Hivatal, Országos Atomenergia Hivatal, Magyar Bányászati és Földtani Szolgálat, Nemzeti Népegészségügyi Központ Országos Tisztifőorvos, Országos Környezetvédelmi Tanács, Magyar Tudományos Akadémia, Megyei Jogú Városok Szövetsége, Települési Önkormányzatok Országos Szövetsége, Megyei Önkormányzatok Országos Szövetsége, Magyar Faluszövetség, Fejér Megyei Mérnöki Kamara, Fejér Megyei Építészek Kamarája, "8-as főút" Térségi Fejlesztési Tanács, Velencei-tó és Térsége, Váli-völgy, Vértes Térségi Fejlesztési Tanács, Fejér Megyei Kormányhivatal állami főépítészeti hatáskörében, ingatlanügyi hatósági hatáskörében eljárva, Fejér Megyei Kormányhivatal Székesfehérvári Járási Hivatala környezetvédelmi és természetvédelmi hatáskörében, örökségvédelmi hatáskörében, közlekedési hatósági hatáskörében, egészségügyi államigazgatási hatáskörében eljárva, Pest Megyei Kormányhivatal Érdi Járási Hivatala erdészeti hatáskörében eljárva, Duna-Ipoly Nemzeti Park Igazgatóság, Duna-Dráva Nemzeti Park Igazgatóság, Közép-dunántúli Vízügyi Igazgatóság, Közép-Duna-Völgyi Vízügyi Igazgatóság, Veszprém Megyei Önkormányzat, Tolna Megyei Önkormányzat, Somogy Megyei Önkormányzat, Pest Megyei Önkormányzat, Komárom-Esztergom Megyei Önkormányzat, Bács-Kiskun Megyei Önkormányzat,

Székesfehérvár Megyei Jogú Város Önkormányzata, Dunaújváros Megyei Jogú Város Önkormányzata, Aba Város Önkormányzata, Adony Város Önkormányzata, Alap Község Önkormányzata, Alcsútdoboz Település Önkormányzata, Alsószentiván Község Önkormányzata, Bakonycsérnye Nagyközség Önkormányzata, Bakonykúti Község Önkormányzata, Balinka Község Önkormányzata, Baracs Község Önkormányzata, Baracska Község Önkormányzata, Beloiannisz Község Önkormányzata, Besnyő Község Önkormányzata, Bicske Város Önkormányzata, Bodajk Város Önkormányzata, Bodmér Község Önkormányzata, Cece Nagyközség Önkormányzata, Csabdi Község Önkormányzata, Csákberény Község Önkormányzata, Csákvár Város Önkormányzata, Csókakő Község Önkormányzata, Csór Község Önkormányzata, Csősz Község Önkormányzata, Daruszentmiklós Község Önkormányzata, Dég Község Önkormányzata, Előszállás Nagyközség Önkormányzata, Enying Város Önkormányzata, Ercsi Város Önkormányzata, Etyek Nagyközség Önkormányzata, Fehérvárcsurgó Község Önkormányzata, Felcsút Községi Önkormányzat, Füle Község Önkormányzata, Gánt Község Önkormányzata, Gárdony Város Önkormányzata, Gyúró Község Önkormányzata, Hantos Község Önkormányzat, Igar Község Önkormányzata, Iszkaszentgyörgy Község Önkormányzat, Isztimér Község Önkormányzata, Ivánca Község Önkormányzata, Jenő Község Önkormányzat, Kajászó Község Önkormányzata, Káloz Község Önkormányzata, Kápolnásnyék Község Önkormányzata, Kincsesbánya Község Önkormányzata, Kisapostag Község Önkormányzata, Kisláng Község Önkormányzata, Kőszárhegy Község Önkormányzat, Kulcs Község Önkormányzata, Lajoskomárom Nagyközség Önkormányzata, Lepsény Község Önkormányzata, Lovasberény Község Önkormányzata, Magyaralmás Község Önkormányzata, Mány Község Önkormányzata, Martonvásár Város Önkormányzata, Mátyásdomb Község Önkormányzata, Mezőfalva Nagyközség Önkormányzata, Mezőkomárom Község Önkormányzata, Mezőszentgyörgy Község Önkormányzata, Mezőszilas Község Önkormányzata, Moha Község Önkormányzata, Mór Város Önkormányzata, Nadap Község Önkormányzata, Nádasdladány Község Önkormányzata, Nagykarácsony Község Önkormányzata, Nagylók Község Önkormányzata, Nagyveleg Község Önkormányzata, Nagyvenyim Község Önkormányzata, Óbarok Község Önkormányzata, Pákozd Nagyközség Önkormányzata, Pátka Község Önkormányzata, Pázmánd Község Önkormányzata, Perkáta Nagyközség Önkormányzata, Polgárdi Város Önkormányzata, Pusztaszabolcs Város Önkormányzata, Pusztavám Község Önkormányzata, Rácalmás Város Önkormányzata, Ráckeresztúr Község Önkormányzata, Sárbogárd Város Önkormányzata, Sáregres Község Önkormányzata, Sárkeresztés Község Önkormányzata, Sárkeresztúr Község Önkormányzata, Sárkeszi Község Önkormányzata, Sárosd Nagyközség Önkormányzata, Sárszentágota Község Önkormányzata, Sárszentmihály Község Önkormányzata, Seregélyes Nagyközség Önkormányzata, Soponya Nagyközség Önkormányzata, Söréd Község Önkormányzata, Sukoró Község Önkormányzata, Szabadbattyán Nagyközség Önkormányzata, Szabadegyháza Község Önkormányzata, Szabadhídvég Község Önkormányzata, Szár Község Önkormányzata, Tabajd Község Önkormányzata, Tác Község Önkormányzata, Tordas Község Önkormányzata, Újbarok Község Önkormányzata, Úrhida Község

Önkormányzata, Vajta Község Önkormányzata, Vál Község Önkormányzata, Velence Város Önkormányzata, Vereb Község Önkormányzata, Vértesacska Község Önkormányzata, Vértesboglár Község Önkormányzata, Zámoly Község Önkormányzata, Zichyújfalu Község Önkormányzata; egyes tervek, illetve programok környezeti vizsgálatáról szóló 2/2005. (I. 11.) Korm. rendelet 4 § (2) bekezdésben biztosított véleményezési jogkörében eljáró Budapest Főváros Kormányhivatala Népegészségügyi Főosztály, Budapest Főváros Kormányhivatala Közlekedési Főosztály, Pest Megyei Kormányhivatal Érdi Járási Hivatal Földművelésügyi és Erdőgazdálkodási Főosztály, Fővárosi és Pest Megyei Tisztifőorvos, Veszprém Megyei Kormányhivatal, Fejér Megyei Kormányhivatal Sárbogárdi Járási Hivatala, Fejér Megyei Kormányhivatal Móri Járási Hivatala, Fejér Megyei Kormányhivatal Dunaújvárosi Járási Hivatala, Fejér Megyei Kormányhivatal Bicskei Járási Hivatala, Fejér Megyei Kormányhivatal Székesfehérvári Járási Hivatala, Pest Megyei Kormányhivatal Érdi Járási Hivatala erdészeti hatáskörében eljárva, Duna-Ipoly Nemzeti Park Igazgatóság, Duna-Dráva Nemzeti Park Igazgatóság, Közép-dunántúli Vízügyi Igazgatóság, Közép-Duna-Völgyi Vízügyi Igazgatóság, Fejér Megyei Kormányhivatal Kormány megbízotti Kabinet Állami Főépítész, Fővárosi és Pest Megyei Tisztifőorvos, Budapest Főváros Kormányhivatala, Fejér Megyei Katasztrófavédelmi Igazgatóság, Nemzeti Népegészségügyi Központ Országos Tisztifőorvos, valamint a Fejér Megyei Területrendezési Terv módosítására vonatkozó „javaslattevő fázis” dokumentációjának egyeztetésébe bevonandó szervezetek megállapításáról és az egyeztetés szabályairól szóló 171/2019.(IX.26.) határozat szerinti Partnerek véleményének kikérésével, a területfejlesztésről és a területrendezésről szóló 1996. évi XXI. törvény 23/C.§ (3)-(4) bekezdésében biztosított véleményezési jogkörében eljáró Fejér Megyei Kormányhivatal Kormány megbízotti Kabinet Állami Főépítész, területrendezésért felelős miniszter véleményének kikérésével a következőket rendeli el:

## I. FEJEZET

### ÁLTALÁNOS RENDELKEZÉSEK

#### 1. A rendelet hatálya

**1. §** A rendelet hatálya Fejér megye területére terjed ki. Fejér megye területéhez tartozó települések felsorolásáról és övezeti érintettségéről az 1.1. melléklet rendelkezik.

#### 2. Értelmező rendelkezések

**2. §** *E rendelet alkalmazásában*

1. *Felzárkóztatandó belső periféria övezet:* A társadalmi-gazdasági és infrastrukturális fejlettségük alapján fejlesztendő, illetve komplex programmal fejlesztendő járásokhoz tartozó településeken működő és oda betelepülni szándékozó vállalkozások

településrendezési és fejlesztési eszközökkel való támogatása céljából megállapított egyedileg meghatározott megyei övezet.

2. *Turizmus szempontjából kiemelt, fejlesztendő övezet:* Az országos turisztikai fejlesztési célok megvalósulásának segítése és a kapcsolódó megyei fejlesztések előmozdítása, a turisztikai célú különleges területek kialakítása, turisztikai vállalkozások támogatása, turisztikai potenciál növelése céljából megállapított egyedileg meghatározott megyei övezet.

3. *Megyei jogú városok vonzáskörzete gazdaságfejlesztési övezet:* A településegysétek összehangolt fejlesztésének elmozdítása, kiemelten az innovációs-technológiai fejlesztés támogatása céljából megállapított egyedileg meghatározott megyei övezet.

4. *Borvidéki és kertgazdálkodási fejlesztési övezet:* A szőlő-, és borgazdálkodás, valamint a gyümölcs-, és zöldségtermesztés innovatív fejlesztésének támogatása céljából megállapított egyedileg meghatározott megyei övezet.

5. *Kulturális örökségi-történelmi fejlesztési övezet:* A megyei szinten is jelentős kulturális és építészeti örökségi elemek értékőrző fejlesztése és bemutatása céljából megállapított egyedileg meghatározott megyei övezet.

6. *Majorsági térség övezet:* Az övezetbe tartozó települések külterületein jellemző, mezőgazdasági funkciójú településrészek (majorok, puszták, a korábbi nagyüzemi és szövetkezeti agrárgazdálkodás és feldolgozás színterei, és üzemközpontjai) sajátosságait figyelembe vevő fejlesztések előmozdítása és összehangolása céljából megállapított egyedileg meghatározott megyei övezet.

7. *Karsztvízszint emelkedésével érintett terület övezete:* Az emelkedő karsztvízszint következtében vízkárral veszélyeztetett településeken a kár megelőzés és elhárítás érdekében megállapított egyedileg meghatározott megyei övezet.

8. *Naperőmű létesítés céljából korlátozottan igénybe vehető terület övezete:* A napelemparkok (háztartási méretűnél nagyobb naperőművek) kijelölésének orientálása, a más tényezők, szempontok alapján értékes, be nem épített területek védelme céljából megállapított egyedileg meghatározott megyei övezet.



### 3. Fő tartalmi elemek

3. § (1) A Fejér Megyei Területrendezési Terv Fejér megye térségi szerkezeti tervét, Fejér megye térségi övezeteit és az ezekre vonatkozó szabályokat foglalja magába.

(2) Fejér megye szerkezeti tervét a 2. melléklet tartalmazza.

(3) Fejér megye térségi övezeteinek tervlapjait a következők szerint tartalmazza:

- a) 3.1. melléklet: Ökológiai hálózat magterületének övezete, az ökológiai hálózat ökológiai folyosójának övezete és az ökológiai hálózat puffertérületének övezete,
- b) 3.2. melléklet: Kiváló termőhelyi adottságú szántók övezete, és a jó termőhelyi adottságú szántók övezete,
- c) 3.3. melléklet: Erdők övezete, és az erdőtelepítésre javasolt terület övezete,
- d) 3.4. melléklet: Tájképvédelmi terület övezete,
- e) 3.5. melléklet: Világörökségi és világörökségi várományos területek övezete által érintett települések,
- f) 3.6. melléklet: vízminőség-védelmi terület övezete,
- g) 3.7. melléklet: Nagyvízi meder övezete,
- h) 3.8. melléklet: Honvédelmi és katonai célú terület övezete által érintett települések,
- i) 3.9. melléklet: Ásványi nyersanyagvagyon övezete által érintett települések,
- j) 3.10. melléklet: Rendszeresen belvízjárta terület övezete,
- k) 3.11. melléklet: Földtani veszélyforrás terület övezete által érintett települések,
- l) 3.12. melléklet: Felzárkóztatandó belső periféria övezete által érintett települések,
- m) 3.13. melléklet: Turizmus szempontjából kiemelt, fejlesztendő övezet által érintett települések,
- n) 3.14. melléklet: Megyei jogú városok vonzáskörzete gazdaságfejlesztési övezete által érintett települések,

- o) 3.15. melléklet: Borvidéki és kertgazdálkodási fejlesztési övezet által érintett települések,
- p) 3.16. melléklet: Kulturális örökségi-történeti fejlesztési övezet által érintett települések,
- q) 3.17. melléklet: Majorsági térség övezete által érintett települések,
- r) 3.18. melléklet: Karsztvízszint emelkedésével érintett terület övezete által érintett települések,
- s) 3.19. melléklet: Naperőmű létesítés céljából korlátozottan igénybe vehető terület övezete.

(4) A területfelhasználási térségek településenkénti területi mérlegét a függelék tartalmazza.

#### **4. Térségi területfelhasználási kategóriák**

4. § (1) Megyei területfelhasználási kategóriák a következők:

a) területi korlát nélkül ábrázolt térségek:

- aa) erdőgazdálkodási térség,
- ab) mezőgazdasági térség,
- ac) vízgazdálkodási térség,
- ad) települési térség.

b) legalább 5 ha nagyságú sajátos területfelhasználású térség.

(2) A térségi területfelhasználási kategóriákra vonatkozó szabályokat a Magyarország és egyes kiemelt térségeinek tervéről szóló 2018. évi CXXXIX. törvény (a továbbiakban Trtv.) állapítja meg.

#### **5. Országos és térségi műszaki infrastruktúra hálózatok és a műszaki infrastruktúra egyedi építményeinek elhelyezése**

5. § (1) Az országos és térségi közlekedési hálózatok és egyedi építményeik térbeli rendjét a 2. melléklet, a térbeli rend szempontjából meghatározó településeket az 1.2. melléklet tartalmazza.

(2) Az országos és térségi energetikai hálózatok és egyedi építményeik térbeli rendjét a 2. melléklet, a térbeli rend szempontjából meghatározó települések felsorolását az 1.3. melléklet tartalmazza.

(3) Az országos és térségi vízi létesítmények térbeli rendjét a 2. melléklet, a térbeli rend szempontjából meghatározó települések felsorolását az 1.4. melléklet tartalmazza.

(4) Az országos és térségi hulladékgazdálkodási létesítmények térbeli rendjét a 2. melléklet, a térbeli rend szempontjából meghatározó települések felsorolását az 1.5. melléklet tartalmazza.

(5) A térségi jelentőségű logisztikai központok térbeli rendjét a 2. számú melléklet, a térbeli rend szempontjából meghatározó települések felsorolását az 1.6. melléklet tartalmazza.

(6) Az országos és térségi műszaki infrastruktúra hálózatokra és a műszaki infrastruktúra egyedi építményeire vonatkozó szabályokat az Trtv. állapítja meg.

## II. FEJEZET

### FEJÉR MEGYE TÉRSÉGI ÖVEZETEI ÉS A TÉRSÉGI ÖVEZETEKRE VONATKOZÓ SZABÁLYOK

#### 6. Térségi övezetek

##### 6. § (1) Országos övezetek:

- a) ökológiai hálózat magterületének övezete,
- b) ökológiai hálózat ökológiai folyosójának övezete,
- c) ökológiai hálózat pufferterületének övezete,
- d) kiváló termőhelyi adottságú szántók övezete,
- e) jó termőhelyi adottságú szántók övezete,
- f) erdők övezete,
- g) erdőtelepítésre javasolt terület övezete,
- h) tájképvédelmi terület övezete,
- i) világörökségi és világörökségi várományos területek övezete,
- j) vízminőség-védelmi terület övezete,
- k) nagyvízi meder övezete,
- l) honvédelmi és katonai célú terület övezete.

##### (2) Megyei övezetek:

- a) ásványi nyersanyagvagyon övezete,
- b) rendszeresen belvízjárta terület övezete,
- c) földtani veszélyforrás terület övezete.

##### (3) Egyedileg meghatározott megyei övezetek:

- a) Felzárkóztatandó belső periféria övezet ,
- b) Turizmus szempontjából kiemelt, fejlesztendő övezet,
- c) Megyei jogú városok vonzáskörzete gazdaságfejlesztési övezet,
- d) Borvidéki és kertgazdálkodási fejlesztési övezet,

- e) Kulturális örökségi-történeti fejlesztési övezet,
- f) Majorsági térség övezete,
- g) Karsztvízszint emelkedésével érintett terület övezete,
- h) Naperőmű létesítés céljából korlátozottan igénybe vehető terület övezete.

(4) Az országos és a megyei övezetekre vonatkozó szabályokat - a 7-15. §-okban foglaltakon túl - az Trtv. és a területrendezési tervek készítésének és alkalmazásának kiegészítő szabályozásáról szóló 9/2019. (VI. 14.) MvM rendelet állapítja meg.

### **7. Vízhőesség-védelmi terület övezetére vonatkozó megyei rendelkezések**

**7. § (1)** A vízminőség-védelmi terület övezetének területét érintően a településrendezési eszközök készítésénél külön ki kell térni a vízminőség-védelmi szempontok fokozott érvényesítésére.

(2) Az övezet területén tisztítatlan, vagy tisztított szennyvíz sem helyezhető el. Gondoskodni kell a szennyvizek eltávolításáról, illetve kivezetéséről az övezetből.

(3) Az övezet területére kívülről – regionális szennyvízgyűjtő- és -tisztító rendszerre szennyvízcsatorna-hálózaton történő csatlakozás kivételével – a szennyvíz bevezetése tilos.

### **8. Felzárkóztatandó belső periféria övezet**

**8. §** A felzárkóztatandó belső periféria övezetbe tartozó települések településfejlesztési koncepcióinak, integrált településfejlesztési stratégiáinak készítése, módosítása során azokat a megyei önkormányzattal és az övezetbe tartozó valamennyi településsel is egyeztetni kell.

### **9. Turizmus szempontjából kiemelt, fejlesztendő övezet**

**9. § (1)** A Vértési Natúrpark településein a településfejlesztési koncepciókat, az integrált településfejlesztési stratégiákat és a településrendezési eszközöket a natúrpark létrehozási céljainak megfelelően kell kidolgozni. Az azokban megfogalmazott előírásoknak támogatnia kell a natúrpark alapító (felterjesztési)



dokumentumában szereplő célkitűzéseket, továbbá biztosítani kell a natúrpark természeti és kulturális, valamint táj- és településképi értékeinek védelmét.

(2) A turisztikai térségek fejlesztésének állami feladatairól szóló 2016. évi CLVI. törvény rendelkezéseivel összhangban álló Pannónia Szíve turizmusfejlesztési koncepció program által érintett települések településfejlesztési koncepcióit és az integrált településfejlesztési stratégiáit a turisztikai régió turizmusfejlesztési koncepcióban megfogalmazott céloknak megfelelően kell kidolgozni. A Pannónia Szíve program desztinációs elvben gondolkodva alkot egy olyan térséget, ahol a fejlesztési elképzeléseket nemcsak a turizmus, hanem gazdasági, örökség- és tájvédelmi, településrendezési területen is össze kell hangolni.

### **10. Megyei jogú városok vonzáskörzete gazdaságfejlesztési övezet**

**10. § (1)** A megyei jogú városok vonzáskörzete gazdaságfejlesztési övezetbe tartozó települések településfejlesztési koncepcióinak, integrált településfejlesztési stratégiáinak, valamint településszerkezeti terveinek készítése, módosítása során azokat a megyei önkormányzattal és az érintett megyei jogú város vonzáskörzetébe tartozó valamennyi településsel is egyeztetni kell.

(2) Az érintett megyei jogú város vonzáskörzetébe tartozó települések esetében közös, társulásban elkészített településfejlesztési koncepció, integrált településfejlesztési stratégia, valamint településszerkezeti terv kidolgozása javasolt.

(3) A tervdokumentumokban különösen az alábbi térségi jelentőségű tartalmi elemeket kell összehangolni, a térségi szinten rendelkezésre álló humán, gazdasági és természeti erőforrások együttes vizsgálata alapján:

- a) a közlekedési hálózat elemeit,
- b) a több település ellátását szolgáló közműhálózati elemek helyét, nyomvonalát,
- c) a kereskedelmi-gazdasági területek, ipari gazdasági területek, ipari parkok, innovációs, logisztikai területek helyét és méretét,
- d) az érintett térségben rendelkezésre álló munkaerőhelyzet igényeit,
- e) a rendelkezésre álló szabad „barnamezős” területeket, figyelemmel a kialakult hagyományos, értékes településszerkezetekre, és a táj terhelhetőségére.

## 11. Borvidéki és kertgazdálkodási fejlesztési övezet

11. § (1) A Borvidéki és kertgazdálkodási fejlesztési övezetbe tartozó települések borszőlő termőhelyi kataszteri I. és II. osztályú területeire, valamint a volt zártkerti (kertes mezőgazdasági) területeire a településrendezési eszközöket olyan tartalommal kell kidolgozni, amely a szőlő- és borgazdálkodást és gyümölcsstermesztést segíti és ösztönzi, továbbá ezen területek beépíthetőségét csak az előbbi célok érdekében teszi lehetővé. Kerülni kell a beépítésre szánt területek és a mezőgazdasági birtokközpontok kijelölését, kivéve, ha a birtokközpont szőlészeti-borászati, kertgazdasági funkciót, illetve ehhez kapcsolódó lakó, szállás és vendéglátó funkciót szolgál.

(2) A volt zártkertek (kertes mezőgazdasági területek) területe a település településszerkezeti tervében beépítésre szánt területté csak akkor minősíthető, ha az nem tartozik borszőlő termőhelyi kataszteri I. és II. osztályú területhez, és az átminősítés egyéb jogszabállyal nem ellentétes, továbbá, ha a következő feltételek együttesen teljesülnek:

- a) az érintett terület a település belterületével, vagy beépítésre szánt területével határos,
- b) a tervezett területhasználathoz tartozó, jogszabályban szabályozott és a helyi sajátosságoknak is megfelelő telekstruktúra, telekméret és telekgeometria kialakítása biztosítható, vagy erre vonatkozóan a települési önkormányzat a településrendezési szerződéseket az érintett tulajdonosokkal megkötötte,
- c) a tervezett funkció (lakó, üdülő, gazdasági, stb.) működéséhez szükséges – a megközelítést és a közművek elhelyezését egyaránt lehetővé tevő – közterületek biztosítottak, vagy erre vonatkozóan a települési önkormányzat a településrendezési szerződéseket az érintett tulajdonosokkal megkötötte,
- d) a közművek kiépítettek vagy kiépítésük lehetősége és feltételei biztosítottak és erre vonatkozóan a települési önkormányzat a településrendezési szerződéseket az érintett tulajdonosokkal megkötötte vagy döntést hozott a költségek vállalásáról.

(3) A volt zártkertek, hagyományos szőlőhegyek sajátos településképi és tájképi értékeit a településképi arculati kézikönyvekben és a településképi rendeletekben figyelembe kell venni.

## **12. Kulturális örökségi-történeti fejlesztési övezet**

**12. § (1)** Kulturális örökségi-történeti fejlesztési övezetbe tartozó települések településfejlesztési koncepcióit és az integrált településfejlesztési stratégiáit, valamint településrendezési eszközeit a település jellemző kulturális örökségének megőrzésére és fejlesztésére tekintettel, a turisztikai értékek, vonzerők bemutatathatóságát is figyelembe véve kell kidolgozni.

(2) A településképi rendeletekben ki kell jelölni azoknak a településképvédelmi szempontból meghatározó területeknek a határát, amelyek a védendő örökségi és történeti objektumokat és területegységeket, valamint ezek környezetét, védőövezetét foglalják magukban.

## **13. Majorsági térség övezete**

**13. § (1)** Majorsági térség övezetbe tartozó települések mezőgazdasági területein és mezőgazdasági üzemi különleges területein a településrendezési eszközöket olyan tartalommal kell kidolgozni, amely a termőföldvédelem, környezetvédelem, valamint az épített örökségi és táji értékek figyelembevételével mellett segíti és ösztönzi - különösen a mezőgazdasági funkcióhoz, tevékenységekhez kapcsolódó - fejlesztéseket és beépítéseket.

(2) A meglévő majorsági területek (mezőgazdasági üzemi különleges területek, „majorok”, „puszták”) figyelembevételével, és lehetőség szerinti felhasználásával kell meghatározni mezőgazdasági birtokközpontok létesítésének, valamint beépítésének speciális, helyi adottságokat és igényeket figyelembe vevő szabályait.

## **14. Karsztvízszint emelkedésével érintett terület övezete**

**14. § (1)** Az érintett települések településrendezési eszközeiben vízügyi adatszolgáltatás, szakvélemény alapján kell meghatározni a biztonságos, vízkárral nem veszélyeztetett, továbbá a karsztvizek tisztaságának megőrzését is biztosító területhasználatokat, le kell határolni a veszélyeztetett területrészeket, valamint ki kell dolgozni azok használati, építési szabályait.

(2) A fentiek figyelembevételével a településrendezési eszközök alátámasztó javaslat munkarészének keretében el kell készíteni a települési vízgyűjtőkre is kitékintő csapadék- és karsztvíz elvezetési, hasznosítási javaslatot.

### 15. Naperőmű létesítés céljából korlátozottan igénybe vehető terület övezete

15. § (1) A településrendezési eszközöket úgy kell kidolgozni, elkészíteni, hogy a naperőmű létesítés céljából korlátozottan igénybe vehető terület övezet területét érintően - a háztartási méretű kiserőművek kivételével - naperőmű ne legyen létesíthető.

(2) A településképi arculati kézikönyvekben és a településképi rendeletekben figyelembe kell venni a naperőmű létesítés céljából korlátozottan igénybe vehető területeket.

## V. FEJEZET

### ZÁRÓ RENDELKEZÉSEK


16. § (1) Ez a rendelet 2020. március 29. napján lép hatályba.


17. § Hatályát veszti Fejér Megye Közgyűlésének Fejér megye területrendezési tervéről szóló 1/2009. (II. 13.) K. r. sz. rendelete.

  
**Dr. Molnár Krisztián**  
a közgyűlés elnöke



megyei jegyző jogkörében eljárva:


  
**Hajnalné dr. Szecsődi Zsuzsanna**  
megyei aljegyző




Záradék:

A rendelet 2020. február 28-án kihirdetésre került.

a megyei jegyző jogkörében eljárva:

  
**Hajnalné dr. Szecsődi Zsuzsanna**  
megyei aljegyző



**1.1. melléklet**

**a 7/2020. (II.28.) önkormányzati rendelethez**

**Fejér megye területéhez tartozó települések felsorolásáról és övezeti érintettségéről**











FEJÉR MEGYE EGYES TELEPÜLÉSEIT ÉRINTŐ TÉRSÉGI ÖVEZETEK

TÉRSÉGI ÖVEZETEK

A	B	C	D	E	F	G	H	I	J	K	L	M	N	O	P	Q	R	S	T	U
1	Az ökológiai hálózat magterületének övezete, az ökológiai hálózat ökológiai folyosójának puffterületének övezete	A kiváló termőhelyi adottságú szántók övezete, a jó termőhelyi adottságú szántók övezete	Az erdők övezete, az erdőtelepítésre javasolt terület övezete	A tájképvédelmi terület övezete	A világörökségi és világörökségi várományos területek övezete által érintett települések	A vízminőség-védelmi terület övezete	A nagyvízi meder övezete	A honvédelmi és katonai célú terület övezete által érintett település	Az ásványi nyersanyagagyon övezete által érintett települések	A rendszeres belvizjárta terület övezete által érintett települések	A földtani veszélyforrás terület övezete által érintett települések	Felzárkóztatandó belső periferia övezete	Turizmus szempontjából kiemelt, fejlesztendő övezet	Székesfehérvár Megyei jogú városok vonzáskörzete	Dunajváros gazdaságfejlesztési övezete	Borvidék és kertgazdálkodási fejlesztési övezet	Kulturális örökségi-történelmi fejlesztési övezet	Majorsági térség övezet	Karsztvízszint emelkedésével érintett terület övezete	Naperőmű létesítése céljából korlátozottan igénybe vehető terület övezete
2																				
75	Perkáta	x	x	x	x	x			x		x						x			x
76	Polgárdi	x	x			x			x		x					x				x
77	Pusztaszabolcs	x	x	x	x					x	x									x
78	Pusztavám	x	x	x	x	x			x		x		x						x	x
79	Rácalmás	x	x	x	x	x	x				x							x		x
80	Ráckeresztúr	x	x	x	x	x			x		x									x
81	Sárbogárd	x	x	x	x	x		x	x		x							x		x
82	Sáregres	x	x	x	x	x			x		x									x
83	Sárkeresztes	x	x	x	x	x			x											x
84	Sárkeresztúr	x	x	x	x	x			x			x								x
85	Sárkeszi	x	x	x	x	x			x		x									x
86	Sárosd	x	x	x	x	x			x									x		x
87	Sárszentágota	x	x	x	x	x					x									x
88	Sárszentmihály	x	x	x	x				x		x			x						x
89	Seregélyes	x	x	x	x	x			x					x				x		x
90	Soponya	x	x	x	x				x									x		x
91	Söréd	x	x	x	x	x														x
92	Sukoró	x	x	x	x	x		x			x		x							x





**Országos és térségi közlekedési hálózatok és egyedi építményeik****A. A közúthálózat Fejér megyét érintő elemei**

(A térség e mellékletben a település közigazgatási területét és annak 10 kilométeres környezetét jelenti)

**Országos jelentőségű elemek****1. Gyorsforgalmi utak**

	<b>A</b>	<b>B</b>	<b>C</b>
		<b>Meglévő szakasz</b>	<b>Tervezett szakasz</b>
1.	M1:	(Budapest) – (Győr – Hegyeshalom) – (Ausztria)	
2.	M100:		Bicske térsége (M1) – (Keszthely (M10))
3.	M6:	(Budapest (M0)) – Dunaújváros – (Szekszárd – Bóly térsége)	
4.	M7:	(Budapest) – Székesfehérvár – (Siófok – Balatonszentgyörgy – Nagykanizsa – Letenye) – (Horvátország)	
5.	M8:	– Baracs – Dunaújváros – (Apostag) –	(Balatonfőkajár) (M7) – Sárbogárd – Baracs – (Apostag – Kecskemét – Szolnok (M4))

**2. Főutak****Meglévő szakaszok**

	<b>A</b>	<b>B</b>
1.	1. sz. főút:	(Budapest) – (Tatabánya – Tata – Komárom – Győr – Mosonmagyaróvár – Hegyeshalom) – (Ausztria)
2.	6. sz. főút:	(Budapest) – Dunaújváros – (Szekszárd – Pécs – Barcs) – (Horvátország)
3.	7. sz. főút:	(Budapest) – Székesfehérvár – (Siófok – Nagykanizsa – Letenye) – (Horvátország)
4.	8. sz. főút:	Székesfehérvár (63. sz. főút) – (Veszprém (R8); Alsóújlak (M9) – Vasvár – Körmend – Szentgotthárd) – (Ausztria)

5.	61. sz. főút:	(Dunaföldvár) (6. sz. főút) – (Dombóvár – Kaposvár – Nagykanizsa) (7. sz. főút)
6.	62. sz. főút:	Dunaújváros (6. sz. főút) – Székesfehérvár (7. sz. főút)
7.	63. sz. főút:	(Tolna (6. sz. főút)) – Sárbogárd – Székesfehérvár (8. sz. főút)
8.	64. sz. főút:	(Simontornya) (61. sz. főút) – Enying (7. sz. főút)
9.	71. sz. főút:	Lepsény (7. sz. főút) – (Balatonfüred – Keszthely (76. sz. főút))
10.	801. sz. főút:	Székesfehérvár (7. sz. főút) – Csór (8. sz. főút)
11.	81. sz. főút:	Székesfehérvár (7. sz. főút) – (Kisbér – Győr (1. sz. főút))

### Tervezett szakaszok

	A	B
1.	100. sz. főút:	Bicske térsége (M1) – (Százhalombatta – Újhartyán (M5))
2.	811. sz. főút:	új nyomvonalon: Székesfehérvár (7. sz. főút) – Zámoly – Csákvár – Felcsút – Óbarok (1. sz. főút)
3.		Fehérvárcsurgó (81. sz. főút) – Iszkaszentgyörgy (801. sz. főút)
4.		Mór (81. sz. főút) – (Oroszlány térsége)
5.		Szabadegyháza (62. sz. főút) – Adony – (Ráckeve – Kiskunlacháza (51. sz. főút))

### 3. Tervezett főúti településelkerülő szakaszok

1. 7. sz. főút: Martonvásár, Velence, Gárdony,
2. 61. sz. főút: Cece, Előszállás, Alsószentiván,
3. 63. sz. főút: Cece, Sárbogárd, Vajta,
4. 81. sz. főút: Mór
5. Új főút: Pusztavám

### Térségi jelentőségű elemek

#### 1. Térségi szerepű összekötő utak (meglévő)

	A	B
	Útszám	Település
1.	8111	Baracska - Kajászó - Vál - Tabajd - Alcsútdoboz
2.	8119	Velence - Nadap - Lovasberény - Csákvár - Gánt - (Tata)
3.	8216	Mór - Bodajk - Balinka - Bakonycsérnye - (Zirc)

4.	6207	Adony - Iváncsa - Pusztaszabolcs - Velence
5.	6212	Gárdony - Zichyújfalu - Szabadegyháza
6.	6219	Dunaújváros - Nagyvenyim - Baracs - Mezőfalva - Sárbogárd
7.	6306	Sárbogárd - Mezőszilas
8.	6228	(Dunaföldvár) - Daruszentmiklós - Baracs - Mezőfalva - Hantos - Sárosd - Seregélyes
9.	6209	Szabadegyháza - Sárosd - Sárkeresztúr - Káloz
10.	6307	Szabadbattyán - Tác - Csősz - Soponya - Káloz - Sárbogárd - Sáregres
11.	8126	Söréd - Csákberény - Zámoly - Csákvár - Vértesboglár - Bicske
12.	8101	Bicske - Óbarok (Tatabánya)
13.	0	Székesfehérvár - Pátka - Lovasberény - Vértesacsa - Alcsútdoboz - Felcsút - Óbarok
14.	7202	Székesfehérvár - Sárszentmihály - Nádasdladány (Veszprém)
15.	6204	Ercsi - Ráckeresztúr - Martonvásár
16.	7207	Lepsény (Balatonfőkajár - Küngös - Berhida)
17.	8213	(Szápár (8216. j. út) - Jásd) - Bakonycsernye (Tés - Várpalota)

## 2. Térségi szerepű összekötő utak (tervezett)

	A	B
	Útszám	Település
1.	0	Székesfehérvár
2.	0	Bicske - Felcsút térsége
3.	0	(Császár) - Pusztavám
4.	6207	Pusztaszabolcs
5.	0	Ráckeresztúr
6.	0	Székesfehérvár-Szabadbattyán (M7)

## 3. Egyéb mellékutak (meglévő)

	A	B
	Útszám	Település
1.	72301	Sárszentmihály
2.	51124	Dunaújváros
3.	63306	Sárbogárd
4.	8117	Kápolnásnyék - Pázmánd - Vereb - Lovasberény
5.	81118	Mór [Felsődobos]
6.	62305	Ercsi
7.	6301	Mátyásdomb - Kisláng - Soponya - Polgárdi
8.	62313	Seregélyes
9.	8212	Fehérvárcsurgó - Isztimér - Bakonykúti

10.	62115	Rácalmás - Nagyvenyim [Mélykútpuszta] - Mezőfalva [Kisvenyim]
11.	51317	Dunaújváros
12.	8111.	Bodmér
13.	6402	Dég - Lajoskomárom - Mezőkomárom - Szabadhídvég - (Som)
14.	63101	Aba
15.	7204	Nádasdladány - (Várpalota)
16.	6221	Dunaújváros - Baracs [Apátszállás]
17.	6401	Enying - (Balatonszabadi)
18.	6311	Vajta - (Pálfa - Felsőrácegres)
19.	63305	Enying
20.	51123	Rácalmás
21.	6214	Seregélyes - Aba - Tác - Székesfehérvár - Szabadbattyán
22.	62140	Szabadegyháza
23.	72303	Polgárdi
24.	63302	Szabadbattyán
25.	63103	Aba
26.	8116	Kápolnásnyék - Velence - Sukoró - Pákozd - Székesfehérvár
27.	8106	(Biatorbágy) - Etyek - Alcsútdoboz
28.	6231	(Paks) - Cece
29.	63308	Cece
30.	72302	Polgárdi
31.	62315	Sárosd
32.	81312	Lovasberény
33.	1105	(Zsámbék) - Mány - (Bajna)
34.	51125	Kisapostag
35.	62109	Besnyő
36.	64106	Enying [Leshegy]
37.	62316	Mezőfalva
38.	51318	Dunaújváros
39.	63109	Dég
40.	82101	Nagyveleg - Mór
41.	7205	Polgárdi - Füle - (Balatonakarattya)
42.	62107	Gárdony [Dinnyés]
43.	62108	Beloianisz
44.	64301	Mezőkomárom
45.	6217	Hantos - Nagylók - Sárbogárd [Kislók]
46.	8205	Fehérvárcsurgó - Magyaralmás
47.	82304	Mór
48.	81314	Székesfehérvár [Csala]
49.	81308	Vértesacsa
50.	81313	Pátka
51.	6205	Ivácna - Beloianisz - Besnyő - Pusztaszabolcs
52.	51315	Adony
53.	72103	Sárszentmihály [Sárpentele]
54.	8204	Sárkeresztés - Moha - Iszkaszentgyörgy - Fehérvárcsurgó - Bodajk
55.	63304	Lepsény



56.	6215	Mezőfalva - Sárbogárd
57.	82111	Bakonycsérnye - (Jásd)
58.	62306	Beloianisz
59.	72304	Füle
60.	81114	Pátka
61.	63111	Sárszentágota [Felsőtöbörzsök]
62.	8113	Felcsút - Újbarok - Szár - (Szárliget)
63.	62118	Perkáta
64.	6409	(Nagyszokoly) - Szabadhídvég
65.	63102	Csősz
66.	11119	Bicske
67.	64104	Lajoskomárom [Külsősáripusztá]
68.	63107	Sárszentágota
69.	6213	Seregélyes - Gárdony - Pákoz
70.	81307	Pákoz
71.	63303	Polgárdi [Kiscséripusztá]
72.	8209	Bodajk - Balinka
73.	64103	Szabadhídvég [Pélpusztá]
74.	11041	Mány
75.	62307	Adony
76.	62117	Sárszentágota [Felsőkörtvélyes]
77.	81309	Kápolnásnyék
78.	63105	Lepsény - Mezőszentgyörgy - Mátyásdomb
79.	51122	Kulcs - Rácalmás
80.	81117	Csókakő
81.	11117	Bicske - Csabdi [Vasztély]
82.	81310	Szár [Alsó]
83.	8203	Sárkeresztes - Moha - Iszkaszentgyörgy - Kincsesbánya - Isztimér [Gúttamási]
84.	6404	Enying - Lajoskomárom
85.	6211	Előszállás - Nagykarácsony - Mezőfalva
86.	62121	Baracs
87.	81116	Sárkeresztes - Magyaralmás - Fehérvárcsurgó
88.	62323	Alap
89.	6305	Sárbogárd [Nagyhöröcsökpusztá]
90.	1104	Bicske - Mány - (Zsámbék)
91.	82302	Bodajk
92.	6223	Alap - Sárbogárd
93.	62116	Nagylók
94.	81315	Székesfehérvár
95.	62312	Zichyújfalu
96.	7206	Polgárdi - Jenő - Nádasdladány
97.	6407	(Simontornya) - Igar - (Nagyszokoly - Iregszemcse)
98.	81108	Martonvásár - Tordas - Gyúró
99.	51316	Dunaújváros
100.	81115	Sárkeresztes
101.	63307	Sárbogárd [Rétszilás]

102	8121	Csákvár - Gánt
103	82301	Moha
104	62123	Előszállás - Daruszentmiklós [Daruhegy]
105	81113	Alcsútdoboz [Göböljáráspuszta]
106	62112	Pusztaszabolcs [Felsőcikola]
107	63309	Sáregres
108	63311	Vajta
109	62309	Kulcs
110	81112	Csákvár - Gánt [Vérteskozma]
111	7116	Enying
112	6208	Adony - Perkáta
113	8208	Bakonycsernye - (Mezőörs)
114	8108	Etyek - Mány [Háromrózsa]
115	62106	Kápolnásnyék
116	8123	Zámoly
117	8123	Zámoly - Gánt - Csákvár
118	8127	Mór - Pusztavám
119	7201	Sárszentmihály - Úrhida
120	7202	Szabadbattyán -árszentmihály
121	8202	Székesfehérvár - Iszkaszentgyörgy - Kincsesbánya
122	0	Pusztaszabolcs
123	0	Ráckeresztúr
124	8101	Bicske - Mány
125	0	Székesfehérvár - Székesfehérvár [Börgönd]

#### 4. Egyéb mellékutak (tervezett)

	A	B
	Útszám	Település
1.	0	Pázmánd - Kajászó - Tordas
2.	0	Gyúró - Vál - Vereb
3.	0	Gyúró - Alcsútdoboz - Bicske
4.	0	Gyúró - Etyek
5.	0	Tabajd - Vértesacsa
6.	0	Csákvár - Vértesacsa
7.	0	Sukoró - Nadap - Pázmánd
8.	0	Söréd - Magyaralmás
9.	0	Sárkeresztes - Zámoly
10.	0	Mór - Csókakő - Csákberény
11.	0	Iszkaszentgyörgy - Csór
12.	0	Kisláng - Mátyásdomb
13.	0	Lajoskomárom - (Ozora)
14.	0	Aba - Seregélyes
15.	0	Baracs - Daruszentmiklós - Baracs
16.	0	Nagyvenyim - Baracs

17.	0	Hantos - Mezőfalva
18.	0	Besnyő - Kápolnásnyék
19.	0	Besnyő - Ercsi - Ráckeresztúr
20.	0	Tabajd - Alcsútdoboz - Etyek
21.	0	Nagyveleg - (Aka)
22.	0	(Súr) - Nagyveleg
23.	0	Szabadbattyán - Úrhida - Nádasdladány - Jenő - Füle - (Küngös)
24.	0	Nádasdladány - Füle
25.	0	Nagylók – Sárszentágota
26.	0	Nagylók - Sárszentágota
27.	0	Alap - Alsószentiván - (Németkér)
28.	0	Ivánca
29.	0	Sárbogárd
30.	61	Cece - Sáregres
31.	63	Cece
32.	0	Vajta
33.	7	Kápolnásnyék - Velence - Gárdony
34.	7	Martonvásár
35.	81	Mór
36.	0	Mátyásdomb - Kisláng
37.	0	Dég - Káloz
38.	0	Kisláng - Soponya - Aba
39.	0	Csősz
40.	0	Előszállás
41.	0	Alsószentiván
42.	0	Szabadhídvég - (Ádánd)
43.	0	Mány - Csabdi
44.	0	Csabdi [Vasztély] - (Gyermely)
45.	0	Csabdi [Vasztély] - (Tarján)
46.	0	Zámoly - Pátka
47.	0	Isztimér - Balinka
48.	0	Dég - Sárbogárd
49.	0	Pusztaszabolcs - Gárdony - Zichyújfalu
50.	0	Beloianisz - Ercsi
51.	0	Pátka - Pákozd
52.	0	Székesfehérvár - Sárkeresztes - Fehérvárcsurgó
53.	0	Bakonykúti - (Várpalota [Inota])
54.	0	(Litér (72. sz. főút) - Királyszentistván - Ősi) - Nádasdladány

### **Országos jelentőségű elem**

#### *1. Meglévő közúti Duna-híd*

1. Dunaújváros – Dunavecse között az M8 gyorsforgalmi úton.

## 2. Tervezett közúti Duna-híd

1. Adony – Ráckeve között a tervezett Szabadegyháza (62. sz. főút) – Adony – Ráckeve – Kiskunlacháza (51. sz. főút) főúton.

## **B. A vasúthálózat Fejér megyét érintő elemei**

### **Országos jelentőségű elemek**

#### 1. Tervezett nagysebességű vasútvonal

1. (Ausztria és Szlovákia) – Hegyeshalom térsége és Rajka térsége – Budapest [XI. kerület, Kelenföld] – Budapest [Budapest Liszt Ferenc Nemzetközi Repülőtér] – Rőszke és Kübekháza – (Szerbia és Románia),
2. (Horvátország) – Gyékényes térsége – Budapest [XI. kerület, Kelenföld] – Budapest [Budapest Liszt Ferenc Nemzetközi Repülőtér] – Záhony térsége – (Ukrajna).

#### 2. Meglévő egyéb országos törzshálózati vasúti pályák

1. Budapest [VIII. kerület, Keleti pu.] – Hegyeshalom – (Ausztria),
2. 5. Székesfehérvár – Komárom (Rendező),
3. 20. Székesfehérvár – Szombathely,
4. 29 (2). Szabadbattyán – Tapolca,
5. 30. Budapest [I. kerület, Déli pu.] – Székesfehérvár – Nagykanizsa – Murakeresztúr – (Horvátország),
6. 40. Budapest [XI. kerület, Kelenföld] – Pécs,
7. 42. Pusztaszabolcs – Dunaújváros – Paks,
8. 43. Mezőfalva – Rétszilas,
9. 44. Székesfehérvár – Pusztaszabolcs,
10. 45. Sárbogárd – Börgönd,
11. 46. Rétszilas – Bátaszék.

#### 3. Tervezett egyéb országos törzshálózati vasúti pályák

1. Budapestet délről kerülő vasútvonal (V0): Szárliget – Szár – Bodmér – Vértesacsa – Vereb – Baracska – Ercsi – Szigetszentmárton – Kiskunlacháza – Bugyi – Dabas – Újhartyán – Ceglédbercel,
2. Százhalombatta – Ráckeresztúr – Ercsi

## **Térségi jelentőségű elemek**

### *1. Meglévő országos vasúti mellékvonalak*

1. 27. Lepsény – Hajmáskér,
2. 6 (1). Székesfehérvár – Lovasberény
3. 29 (1). Székesfehérvár (Börgönd) - Szabadbattyán
4. 5a. Bodajk – Balinka,
5. 341. Adony – Adony Duna-part,
6. 342. Dunaújváros – Dunaújváros Kikötő

### *2. Tervezett vasúti híd*

1. Ercsi – Ráckeve térsége.

## **C. Repülőterek Fejér megyében**

### *1. Térségi repülőterek (meglévő)*

1. Baracs – Kisapostag (Dunaújváros),
2. Székesfehérvár (Börgönd)
3. Gyúró,
4. Sárszentmihály (Sárszentmihály-Úrhida).

## **D. Országos és térségi kerékpárút-hálózat Fejér megyét érintő elemei**

### *1. Országos kerékpárút törzshálózati vonal*

1. 1.E: Tata – Etyek – (A 10. sz. Közép-Európa Vizei kerékpárútvonal Tordas – Etyek közötti szakasza) – Ercsi
2. 6.C: Százhalombatta – Ercsi – Dunaújváros – Dunaföldvár,
3. 7.B: Nadap – Velence – Gárdony – Pákozd,
4. 10. Közép-Európa Vizei kerékpárútvonal (14-es jelű Euro Velo®): Szentgotthárd – Zalaegerszeg – Keszthely – Tihany – Balatonakarattya – Székesfehérvár – Budapest – Hatvan – Gyöngyös – Eger – Hortobágy – Debrecen – Nyírábrány,
5. 61. Közép-magyarországi kerékpárútvonal: 61.A: Bugacpusztaháza – Soltvadkert – Kiskőrös – Dunapataj – (6.A Alsó-Dunamente kerékpárút Dunapataj és Solt közötti szakasza) – Solt – Dunaföldvár – Cece – Simontornya – Tamási,

6. 61.B: Cece – Soponya – Tác – Szabadbattyán,
7. 62. Sió-völgyi kerékpárútvonal: Fajsz – Szekszárd – Sióagárd – Kölesd – Sárszentlőrinc – Simontornya – (61. Közép–magyarországi kerékpárút Simontornya és Tolnanémedi közötti szakasza) – Szabadhídvég – Siófok,
8. 71. Vértesi kerékpárútvonal:71.A: Székesfehérvár – Gánt – Várgesztes – Oroszlány [Majkpuszta] – Kecskéd – Környe – Tatabánya – Vértesszőlős – Tata – Dunaalmás (Komárom),
9. 71.B: Oroszlány [Majkpuszta] – Csákvár – Nadap.

## 2. Térségi kerékpárútvonalak

1. (Zirc) – Bodajk – Söréd – Csákvár – Vértesszőlős – Alcsútdoboz,
2. Bakonycsérnye – (Bakonyszombathely)
3. Székesfehérvár – Sárkeresztés - Fehérvárcsurgó - Söréd – Mór - (Kisbér),
4. Bodajk –Fehérvárcsurgó – Isztimér - Bakonykúti – (Balatonfűzfő),
5. Alcsútdoboz – Szár – (Tatabánya),
6. Felcsút – Bicske – (Zsámbék),
7. (Biatorbágy) – Mátyás – (Tata),
8. Alcsútdoboz – Gyúró,
9. (Budapest – Érd) – Martonvásár - Baracska - Kápolnásnyék - Velence,
10. Lovasberény – Székesfehérvár – Gárdony [Dinnyés],
11. Velence – Pusztaszabolcs – Adony,
12. Gárdony [Agárd] – Seregélyes – (Dunaföldvár),
13. (Berhida)– Nádasdladány - Sárkeszi - Sárszentmihály – Székesfehérvár,
14. Lepsény – Szabadhídvég,
15. Gárdony [Agárd] - Seregélyes Sárkeresztúr – Sárosd – Hantos – Mezőfalva – Daruszentmiklós – (Dunaföldvár),
16. Székesfehérvár – Tác,
17. Székesfehérvár – Seregélyes,
18. Székesfehérvár – Székesfehérvár [Csala],
19. (Szár)– Óbarok – (Tarján).
20. Mór – Pusztavám – (Oroszlány)
21. Etyek – Alcsútdoboz - Lovasberény
22. Lepsény – (Balatonfőkajár)
23. Lepsény - Mezőszentgyörgy - Kisláng - Káloz – Sárkeresztúr – Sárosd – Szabadegyháza – Pusztaszabolcs – Iváncsa - Adony

- 24. Székesfehérvár – Iszkaszentgyörgy – Kincsesbánya - Fehérvárcsurgó
- 25. Sárbogárd – Cece - Vajta
- 26. Dunaújváros – Mezőfalva
- 27. (Zirc - Olaszfalu - Bakonyháza - Jásd - Szápár) – Bakonycsérnye
- 28. Bakonycsérnye - Balinka - Bodajk - Söréd - Csákberény - Zámoly - Csákvár -  
Vértesboglár - Bodmér - Felcsút

### **E. Vízi közlekedés Fejér megyét érintő szakaszai**

#### **1. Nemzetközi és országos vízi utak**

	<b>A</b>	<b>B</b>	<b>C</b>
	<b>A vízi út neve</b>	<b>A szakasz (fkm–fkm)</b>	<b>A vízi út osztálya</b>
1.	Duna (nemzetközi vízi út)	1641– 1433	VI/C
2.	Sió- csatorna	121–23	IV/időszakosan (Kizárólag az olyan balatoni vízeresztések időszakában hajózható, amelyet a Hajósoknak Szóló Hirdetményben közzétesznek.)
3.	Sió- csatorna	23 – 0	IV
4.	Velencei-tó		II

#### **2. Kikötők**

##### **Meglévő országos kikötő:**

Dunaújváros

##### **Meglévő térségi kikötők**

- 1. Adony,
- 2. Gárdony (2 db),
- 3. Velence (2 db),
- 4. Pákozd.

#### **3. Kompátkelőhelyek**

- 1. Ercsi – Szigetújfalu,
- 2. Adony – Lórév.

### 1.3. melléklet

#### a 7/2020. (II.28.) önkormányzati rendelethez

#### Országos és térségi energetikai hálózatok és egyedi építményeik

##### A. Erőművek

1. Az 50 MW vagy annál nagyobb névleges teljesítőképességű meglévő erőmű:

	A	B	C
	Engedélyes neve	Telephelye	Erőmű teljesítménye (MW)
1.	ISD POWER Energiatermelő és Szolgáltató Kft.	2400 Dunaújváros, Vasmű tér 1-3.	64,5

2. Az 5-50 MW közötti névleges teljesítőképességű meglévő erőmű:

	A	B	C
	Engedélyes neve	Telephelye	Erőmű teljesítménye (MW)
1.	ENERGO-HŐTERM Beruházó Működtető Kft.	2400 Dunaújváros, Építők útja 7.	18,282
2.	ENERGOTT Fejlesztő és Vagyonkezelő Kft.	2400 Dunaújváros, Verebély út hrsz. 780/27	18,282
3.	Hamburger Hungária Erőmű Kft	2400 Dunaújváros, Papírgyári út 42-46.	42,3
4.	Hungrana Keményítő- és Izocukorgyártó és Forgalmazó Kft.	2432 Szabadegyháza, Ipartelep	14,65
5.	SZÉPHŐ Székesfehérvári Épületfenntartó és Hőszolgáltató Zrt.	8000 Székesfehérvár, Királlyor 1/b.	6,08
6.	SZÉPHŐ Székesfehérvári Épületfenntartó és Hőszolgáltató Zrt.	8000 Székesfehérvár, Bakony u. 6.	18,28
7.	SZÉPHŐ Székesfehérvári Épületfenntartó és Hőszolgáltató Zrt.	8000 Székesfehérvár, Toronysor 1.	6,08



### 3. 5-50 MW közötti névleges teljesítőképességű tervezett erőművek

	<b>A</b>	<b>B</b>	<b>C</b>
	<b>Engedélyes neve</b>	<b>Telephelye</b>	<b>Erőmű teljesítménye (MW)</b>
1.	NRG Bioenergetikai Zrt.	2065 Mány, külterület hrsz:034/4	11,1
2.	Callis Energetika Zrt.	8151 Szabadbattyán, külterület hrsz: 09/9, 09/13, 09/30, 09/32, 02, 09/5, 09/31, 09/28, 09/18, 09/17	20

#### ***B/1. Villamosenergia-átviteli hálózati távvezetékek elemei***

##### *1. 400 kV-os átviteli hálózati távvezetékek meglévő elemei*

1. 29 (Paks) – (Litér) I.
2. 25 (Litér) – Martonvásár
3. 26, 27 Martonvásár – Perkáta – (Paks)
4. 8,9 (Albertirsa) – (Szigetcsép) – Ercsi – Martonvásár
5. Martonvásár – (Győr)
6. 24 Martonvásár – Bicske

##### *2. 400 kV-os átviteli hálózati távvezetékek tervezett elemei*

1. (Paks) – (Litér) II.
2. Székesfehérvár térsége
3. Ercsi térsége

##### *3. 220 kV-os átviteli hálózat elemei (meglévő)*

1. 55, 56 (Százhalombatta) – Dunaújváros
2. (Győr) – (Százhalombatta)

## ***B/2 Villamos energia elosztó hálózati távvezeték elemei***

### ***1. Térségi ellátást biztosító 132 kV-os elosztó hálózati távvezeték meglévő elemei***

1. (Várpalota Inota) – (Kaposvár)
2. (Várpalota Inota) – (Oroszlány)
3. (Várpalota Inota) – (Oroszlány) felhasítva – Kincsesbánya
4. (Várpalota Inota) – (Oroszlány) felhasítva – Mór
5. (Tatabánya) – Bicske
6. Bicske – (Annayölgy) – (Esztergom)
7. Bicske – (Budapest II.)
8. Baracska – (Várpalota Inota)
9. Baracska – (Várpalota Inota) felhasítva – Székesfehérvár Nyugat – Szabadbattyán
10. Baracska – (Várpalota Inota) felhasítva – Székesfehérvár Észak
11. Baracska – (Százhalombatta)
12. (Várpalota Inota) – Székesfehérvár Észak
13. Székesfehérvár Észak – Székesfehérvár ÉDÁSZ – Szabadegyháza
14. Szabadegyháza – Perkáta – Dunaújváros
15. Perkáta – Dunaújváros
16. Perkáta – Dunaújváros felhasítva Dunaújváros Észak
17. Perkáta – Dunaújváros felhasítva Dunaújváros II.
18. Dunaújváros – Sárbogárd – (Tamási)
19. Dunaújváros – Kispostag – (Solt)
20. Dunaújváros – (Budapest XXIII.)
21. Dunaújváros – (Paks)
22. Dunaújváros – (Paks) felhasítva (Dunaföldvár)

## *2. Térségi ellátást biztosító 132 kV-os elosztó hálózati távvezeték tervezett elemei*

1. Baracska – (Várpalota Inota) felhasítva – Lovasberény
2. Székesfehérvár Észak – Székesfehérvár ÉDÁSZ – Szabadegyháza felhasítva – Székesfehérvár Dél
3. Szabadbattyán – Soponya
4. Szabadbattyán – Soponya felhasítva – Székesfehérvár Dél
5. Szabadegyháza – Perkáta
6. Szabadegyháza – Adony
7. Dunaújváros – Sárbogárd – (Tamási) felhasítva – Sárbogárd Kelet
8. Baracska – (Várpalota Inota) – Székesfehérvár Nyugat felhasítva – Iszkaszentgyörgy
9. (Várpalota Inota) – (Kaposvár) felhasítva – Lepsény (Enying)
10. Perkáta – Dunaújváros Dél – Dunaújváros OVIT – Sárbogárd

## **C. Szénhidrogén szállítópórázat elemei**

### **1. Meglévő földgázszállító vezetékek:**

1. 306 (Városföld) – (Kecskemét) – (Kunadacs) – (Tass) – (Makád) – Adony I
2. 307 (Városföld) – (Kecskemét) – (Kunadacs) – (Tass) – (Makád) – Adony II.
3. 307-21 Adony - Makád
4. 403 (Vecsés) – (Majosháza) – (Szigetcsép) – Ercsi
5. 417 (Pilisvörösvár) – (Százhalombatta)
6. 504 Kápolnásnyék – Székesfehérvár – Nádasdladány – (Ősi) – (Pétfürdő)
7. 504-01 Szabadbattyán
8. 508 Adony – Szabadegyháza – Aba – Mezőszentgyörgy – (Papkeszi)
9. 508-01 Szabadegyháza leágazás

10. 509 Mezőszentgyörgy – (Siófok) – (Kőröshegy) – (Szőlősgyörök) – (Lengyeltóti)
11. 510 Adony – Dunaújváros I.
12. 511 Adony – Dunaújváros II.
13. 512 Adony – Kápolnásnyék
14. 513 Adony – Ercsi – (Százhalombatta) – (Érd) – (Budapest [XXII. kerület])
15. 513-01 Ercsi - Százhalombatta
16. 516 (Dág) – (Zsámbék)

2. Nemzetközi földgáz szállítóvezeték tervezett eleme:

1. Nabucco (Románia) – (Nagylak) – (Hódmezővásárhely) – (Kecskemét) – Adony – Székesfehérvár – Mór – (Tét) – (Rajka) – (Ausztria)
2. (Városföld) – Adony – Ercsi
3. Ercsi – (Győr)
4. Ercsi – (Százhalombatta)

3. Kőolajszállító vezeték (meglévő elem):

1. Adria (Százhalombatta) – Káloz – (Kára) – (Kutas) – (Berzence) – (Horvátország)

4. Termékvezetékek (meglévő elemek):

1. Kápolnásnyék – Százhalombatta
2. Kápolnásnyék – Székesfehérvár
3. Kápolnásnyék – (Komárom [Szőny]) I
4. Kápolnásnyék – (Komárom [Szőny]) II
5. Székesfehérvár – (Pécs)
6. Székesfehérvár leágazás
7. (Százhalombatta) – Kápolnásnyék I.
8. (Százhalombatta) – Kápolnásnyék II.

5. Földgázelosztó vezetékek (meglévő elemek):

	<b>A</b>	<b>B</b>	
	Gázátadó megnevezése	Elhelyezkedése	
1.	Zsámbék gázátadó	Mány-(Szomor)	
2.		Mány-Csabdi-Bicske-Óbarok-Újbarok-Szár-Felcsút-Bodmér-Vértesboglár	
3.		Szár-(Szárliget)	
4.		Etyek	
5.	Nádasdladány gázátadó	Nádasdladány-(Ősi)	
6.		Nádasdladány-Sárkeszi-Csór	
7.		Nádasdladány-Sárkeszi-Sárszentmihály-Csór-Iskaszentgyörgy-Moha-Fehérvárcsurgó-Bodajk-Mór	
8.		Moha-Székesfehérvár Észak	
9.		Fehérvárcsurgó-Magyaralmás-Csákberény-Zámoly	
10.		Bodajk-Balinka-Bakonycsernye	
11.		Balinka-Isztimér	
12.		Bodajk-Csókakő-Söréd-Csákberény-Gánt	
13.		Szabadbattyán gázátadó	Szabadbattyán-Sárszentmihály-Székesfehérvár-Nyugat
14.		Székesfehérvár 1-2 gázátadó	Székesfehérvár-Pákozd
15.	Kápolnásnyék gázátadó	Kápolnásnyék-Baracska-Martonvásár-(Tárnok)	
16.		Kápolnásnyék-Pázmánd-Vereb-Vértesacsza-Csákvár	
17.		Vértesacsza-Lovasberény-Pátka	
18.		Baracska-Kajászó-Vál-Tabajd-Alcsútdoboz-Felcsút	
19.		Martonvásár-Tordas-Gyúró	
20.	Mezőszentgyörgy csomópont és gázátadó	Mezőszentgyörgy-Polgárdi-Tác-Aba-Seregélyes-Székesfehérvár-Gárdony-Velence-Martonvásár	
21.		Tác-Szabadbattyán	
22.		Tác-Csősz-Soponya	
23.		Gárdony-Zichyújfalu	
24.		Mezőszentgyörgy-Kisláng-Mátyásdomb-Dég	
25.		Kisláng-Káloz	

26.	(Siófok) gázátadó	Enying-Lepsény-Mezőszentgyörgy
27.		Enying-(Balatonvilágos)
28.		Lepsény-Enying-Lajoskomárom-Mezőkomárom-Szabadhídvég-(Felsőnyék)
29.	Aba gázátadó	Aba-Sárkeresztúr-Sárszentágóta-Sárbogárd-Alap-Cece-(Németkér)
30.		Cece-Sáregres-Simontornya
31.	Szabadegyháza gázátadó	Szabadegyháza-Sárosd
32.		Szabadegyháza-Perkáta
33.		Szabadegyháza-Perkáta-Hantos-Nagylók
34.		Hantos-Sárosd
35.	Dunaújváros gázátadó	Dunaújváros-Baracs-Mezőfalva-Nagykarácsony-Előszállás
36.		Dunaújváros-Kisapostag-Baracs-(Dunaföldvár)
37.		Dunaújváros
38.		Dunaújváros-Kisapostag
39.		Dunaújváros-Rácalmás-Nagyvenyim Észak
40.		Dunaújváros-Nagyvenyim
41.		Dunaújváros-Rácalmás-Kulcs-Adony-Ivácsa-Ercsi-(Százhalombatta)
42.		Kulcs
43.		Adony
44.		Adony-Ivácsa-Pusztaszabolcs
45.		Ercsi-Beloiannisz-Besnyő
46.		Ercsi Ipari park
47.		Ercsi-Ráckeresztúr

a 7/2020. (II.28.) önkormányzati rendelethez

**Országos és térségi vízi létesítmények**

A. 1 millió m<sup>3</sup>-t meghaladó és 10 millió m<sup>3</sup>-nél kisebb térfogatú vízkárelhárítási célú tározás és fejlesztési lehetősége (meglévő elemek)

1. Fehérvárcsurgói víztározó (Fehérvárcsurgó, Kincsesbánya)
2. Pátkai-víztározó (Pátka, Székesfehérvár)
3. Zámolyi-víztározó (Zámoly, Pátka, Csákvár)
4. Velencei-tó (Pákozd, Sukoró, Velence, Gárdony)
5. Dinnyési Fertő (Gárdony, Székesfehérvár, Seregélyes)
6. Székesfehérvár ÉNy-i halastavak (Székesfehérvár)
7. Nádasdladány – Sárkeszi tavak (Nádasdladány, Sárkeszi)
8. Sárszentmihályi tározó (Sárszentmihály, Sárkeszi)
9. Soponyai halastavak (Soponya)
10. Sárszentágotai tavak (Sárszentágota, Sárkeresztúr)
11. Sárbogárd - Körtvélyesi tavak (Sárbogárd)
12. Sárbogárd – Rétszilasi tavak (Sárbogárd)
13. Adony – Cikolai tavak (Adony, Pusztaszabolcs)
14. Kajászói tavak (Kajászó)

B. *Meglévő kiemelt jelentőségű vízi építmény*

Dinnyési zsilip (Pákozd)

C. *Meglévő térségi csatorna*

Nádor-csatorna (Sárvíz) (Nádasdladány, Sárkeszi, Csór, Sárszentmihály, Szabadbattyán, Tác, Csősz, Soponya, Sárkeresztúr, Káloz, Sárbogárd, Sáregres, Cece, Vajta)

## 1.5. melléklet

### a 7/2020. (II.28.) önkormányzati rendelethez

#### **Országos és térségi hulladékgazdálkodási létesítmények**

##### *Országos*

##### *1. Veszélyeshulladék-lerakó*

1. Dunaújváros (2 db, a 0187/2, 0187/5 hrsz.)

##### *Térségi*

##### *2. Térségi hulladékkezelő*

1. Adony térségi hulladékkezelő
2. Bicske térségi hulladékkezelő
3. Polgárdi térségi hulladékkezelő
4. Sárbogárd térségi hulladékkezelő
5. Székesfehérvár, Pénzverővölgyi térségi hulladékkezelő
6. Kisapostag térségi hulladékkezelő



**1.6. melléklet**

**a 7/2020. (II.28.) önkormányzati rendelethez**

**Térségi jelentőségű logisztikai központok**

1. Székesfehérvár

## Függelék

### a 7/2020. (II.28.) önkormányzati rendelethez

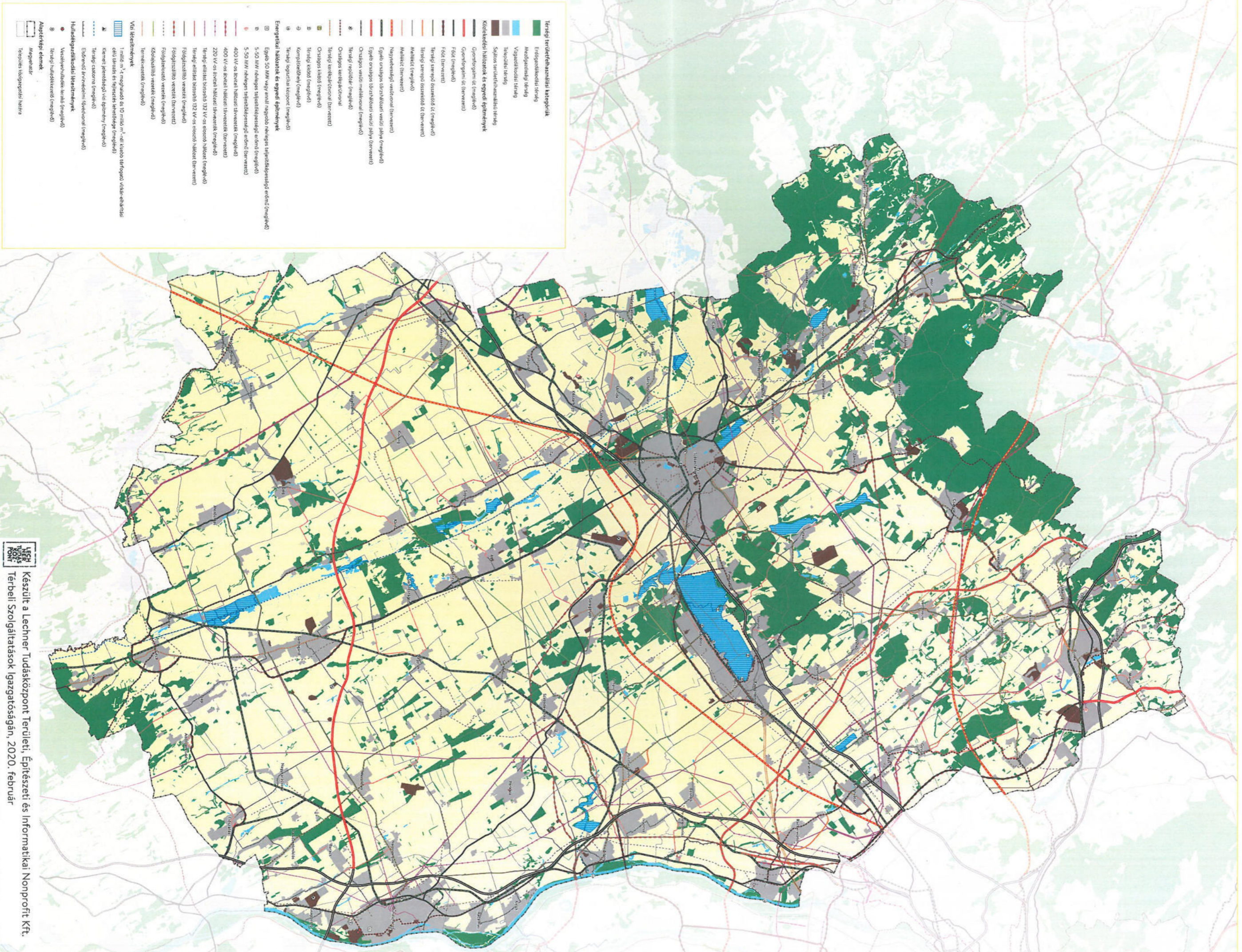
#### Területfelhasználási térségek területi mérlege településenként

Település	Település közigazgatási területe (ha)	Erdőgazdálkodási térség (ha)	Mezőgazdasági térség (ha)	Sajátos ter. felh. térség (ha)	Települési térség (ha)	Vízgazdálkodási térség (ha)
Aba	8803,16	1133,35	6569,39	125,24	842,73	132,45
Adony	6102,90	474,26	4684,00	34,14	474,64	435,86
Alap	4829,46	197,43	4198,24		427,05	6,73
Alcsútdoboz	5070,59	1763,61	3018,45		264,56	23,98
Alsószentiván	3963,42	707,77	3095,58		146,17	13,90
Bakonycsernye	3813,28	2156,26	1348,63		288,50	19,88
Bakonycsúti	1245,07	798,24	392,75		54,08	
Balinka	1861,55	1243,18	471,96		131,19	15,21
Baracs	5515,60	679,90	3840,20	132,19	759,59	103,73
Baracska	3968,00	107,52	3460,53		390,28	9,66
Beloianisz	454,35	45,94	352,32		55,87	0,22
Besnyő	4464,12	82,39	4126,11		248,95	6,67
Bicske	7707,61	1762,82	4249,79	183,12	1404,48	107,40
Bodajk	2897,88	827,30	1607,54	73,80	380,89	8,34
Bodmér	716,79	19,27	620,16		73,44	3,92
Cece	5884,98	1711,86	3713,64		436,88	22,60
Csábdí	1701,98	371,25	1099,78		226,72	4,23
Csákberény	4137,44	2468,34	1393,58		275,28	0,24
Csákvár	11875,93	4998,21	6156,37	117,22	559,13	45,00
Csókakő	1091,71	564,83	331,59		194,10	1,18
Csór	4148,76	941,60	2981,52		211,36	14,29
Csősz	1711,49	48,45	1458,91		184,36	19,76
Daruszentmiklós	1912,77	124,90	1423,02		360,59	4,27
Dég	4684,73	614,13	3405,26	264,14	356,38	44,82
Dunaújváros	5267,40	206,83	1751,49	217,27	2801,72	290,09
Előszállás	3996,33	172,82	3392,36		369,20	61,95
Enying	8278,03	378,29	6952,17	16,01	830,85	100,72
Ercsi	6530,87	463,49	4899,71		779,70	387,96
Etyek	5326,87	674,07	3724,10	225,29	682,37	21,04
Fehérvárcsurgó	2964,28	1057,78	1416,24	1,46	297,30	191,49
Felcsút	2202,41	229,33	1607,38		357,18	8,51
Füle	3032,39	893,56	2005,37		132,67	0,79

Gánt	5815,19	4987,29	616,67	65,22	146,01	
Gárdony	6350,35	1239,13	2938,15	39,70	1215,89	917,47
Gyúró	2437,23	255,06	2025,19		145,08	11,90
Hantos	3697,70	395,71	3089,78		185,28	26,93
Igar	4115,31	406,07	3368,23		319,09	21,92
Iszkaszentgyörgy	2625,67	523,53	1290,74	209,17	563,64	38,59
Isztimér	5387,91	3306,03	1903,60		177,43	0,85
Ivácsa	2516,39	58,19	1776,87		609,10	72,24
Jenő	555,67		346,67		208,77	0,23
Kajászó	2398,39	81,64	2053,20		157,68	105,86
Káloz	4778,29	532,72	3851,89		357,94	35,74
Kápolnásnyék	4150,23	14,70	3436,23		692,20	7,10
Kincsesbánya	1087,07	658,74	109,60	67,12	231,27	20,35
Kisapostag	958,62	53,19	488,48	0,00	356,59	60,35
Kisláng	5305,46	137,82	4776,98		388,24	2,42
Kőszárhegy	589,72	16,25	327,52	24,54	221,42	
Kulcs	1671,34	57,11	1036,66		457,35	120,22
Lajoskomárom	7564,18	522,14	6662,35		344,55	35,14
Lepsény	3907,69	40,95	3430,92	12,18	416,65	6,99
Lovasberény	6061,83	1940,25	3419,07	186,70	464,66	51,15
Magyaralmás	2242,02	290,74	1769,16		181,31	0,80
Mány	4471,76	426,38	3297,90	0,00	731,97	15,50
Martonvásár	3125,30	202,55	2243,63	17,43	648,30	13,39
Mátyásdomb	3538,54	51,37	3381,87		102,44	2,85
Mezőfalva	8039,84	837,63	6586,95	112,87	492,43	9,95
Mezőkomárom	2904,75	193,05	2535,46	0,00	159,68	16,56
Mezőszentgyörgy	2711,98	352,03	2108,22		248,44	3,28
Mezőszilas	6497,08	449,80	5589,45		425,00	32,82
Moha	988,44	101,95	799,43		82,37	4,69
Mór	10861,49	5926,29	3980,80	51,97	825,52	76,91
Nadap	693,47	300,88	275,92		116,61	0,06
Nádasdladány	2634,98	600,29	1450,32		211,78	372,59
Nagykarácsony	3045,86	24,28	2786,53		224,73	10,33
Nagylók	3244,48	223,01	2765,43		242,86	13,19
Nagyveleg	1317,46	874,45	253,25		173,35	16,41
Nagyvenyim	4366,37	111,86	3841,11	16,57	378,80	18,03
Óbarok	1925,64	870,32	667,09		368,69	19,54
Pákozd	4332,34	1030,76	1702,86		440,52	1158,19
Pátka	4038,48	981,04	2359,26	52,73	273,68	371,76
Pázmánd	2713,92	193,97	2115,60		400,90	3,46
Perkátá	7450,17	611,79	6260,81	11,97	545,45	20,15

Polgárdi	7215,60	110,65	6327,43	40,90	729,96	6,66
Pusztaszabolcs	5165,92	94,73	4328,55	19,57	619,26	103,81
Pusztavám	3468,66	2604,63	545,33		302,84	15,85
Rácalmás	4064,14	415,92	2763,21		730,00	155,02
Ráckeresztúr	3529,97	167,13	2896,28		445,65	20,92
Sárbogárd	18931,37	1121,80	14909,82	152,79	1724,38	1022,58
Sáregres	2612,56	145,77	2169,58		153,12	144,09
Sárkeresztes	2327,30	223,54	1947,09		152,13	4,54
Sárkeresztúr	4673,97	406,91	3873,32		318,94	74,80
Sárkeszi	1478,80	221,39	1140,99		79,16	37,27
Sárosd	4810,14	377,32	4004,62		413,57	14,63
Sárszentágota	4548,77	964,09	3254,04		247,58	83,05
Sárszentmihály	3739,85	513,97	2742,11	0,00	345,33	138,44
Seregélyes	7815,74	1780,15	5129,22	62,90	788,31	55,15
Soponya	4993,88	583,45	3751,65		350,94	307,84
Söréd	624,54	299,66	209,41		115,14	0,34
Sukoró	1626,68	523,44	448,31		275,01	379,91
Szabadbattyán	3365,99	298,12	2241,78	318,45	475,88	31,75
Szabadegyháza	4162,68	345,01	3409,79		355,82	52,05
Szabadhidvég	4409,38	211,10	4059,75		101,33	37,20
Szár	2263,37	821,55	1199,27		241,48	1,07
Székesfehérvár	17088,79	2112,85	8049,25	300,44	6186,37	442,42
Tabajd	2657,25	496,26	2012,99		139,97	8,03
Tác	4568,67	790,52	3412,04		288,70	77,42
Tordas	1675,90	59,66	1351,12		263,43	1,69
Újbarok	148,96	33,86	55,90		59,20	
Úrhida	724,66	1,20	325,27		398,19	
Vajta	2340,24	679,03	1305,05		341,32	14,83
Vál	4047,49	768,20	3017,65		248,89	12,75
Velence	3336,94	43,52	1964,50	27,19	968,19	333,54
Vereb	2232,38	571,33	1473,98		186,05	1,02
Vértesacsá	3619,02	671,17	2634,46		306,74	6,65
Vértesboglár	2321,36	584,00	1640,66		93,75	2,95
Zámoly	4849,57	736,42	3635,35	35,48	368,39	73,94
Zichyújfalu	1082,28	233,37	764,14		84,25	0,53





**Tervezett területfelhasználási kategóriák**

- Erdőgazdálkodási terület
- Mezőgazdasági terület
- Vízgazdálkodási terület
- Tótelepi terület
- Szilárd területfelhasználású terület
- Köztisztviselői lakozások és egyéb építmények
- Gyorforralmi (t. tervezett)
- Föld (tervezett)
- Tervezett seregszálló (t. tervezett)
- Tervezett seregszálló (t. tervezett)
- Mésztelek (tervezett)
- Nagyréskényi vadászterület (tervezett)
- Egyéb országos történelmi védelmi jellegű (tervezett)
- Egyéb országos történelmi védelmi jellegű (tervezett)
- Országos védett méltósági (tervezett)
- Tervezett repülőtér (tervezett)
- Országos kerékpárútvonal
- Országos kút (tervezett)
- Tervezett kút (tervezett)
- Komplexterület (tervezett)
- Tervezett iparközpont (tervezett)

**Építészeti határok és egyéb építmények**

- 1) Egyéb 50 MW vagy annál nagyobb névleges teljesítményű erőmű (tervezett)
- 2) 5-50 MW névleges teljesítményű erőmű (tervezett)
- 3) 5-50 MW névleges teljesítményű erőmű (tervezett)
- 4) 400 MV-os átviteli távvezeték (tervezett)
- 5) 400 MV-os átviteli távvezeték (tervezett)
- 6) 220 kV-os átviteli távvezeték (tervezett)
- 7) Tervezett állomás (33 kV-os és alacsonyabb feszültségű)
- 8) Tervezett állomás (110 kV-os és alacsonyabb feszültségű)
- 9) Földgázszállító vezeték (tervezett)
- 10) Földgázszállító vezeték (tervezett)
- 11) Közlekedési vezeték (tervezett)
- 12) Tervezett vezeték (tervezett)

**Víz létesítmények**

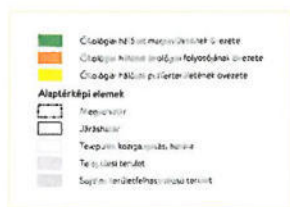
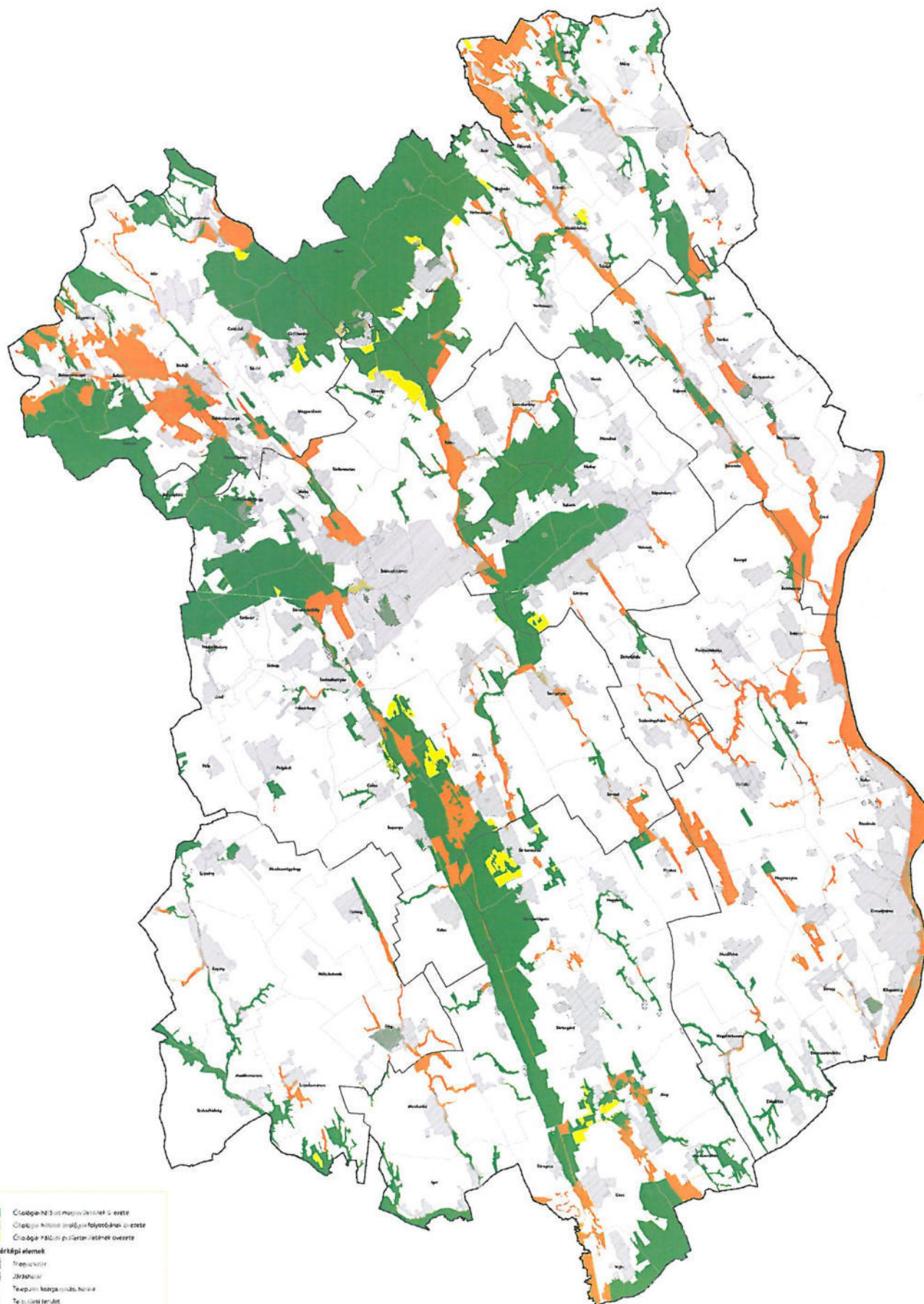
- 13) 1 millió m<sup>3</sup>-nél nagyobb és 10 millió m<sup>3</sup>-nél kisebb tároló vízártékelési célú tárolás és felszórás létesítmény (tervezett)
- 14) Kiemelt jelentőségű víz építmény (tervezett)
- 15) Tervezett csatorna (tervezett)
- 16) Előrendelt érvényesítés (tervezett)
- 17) Helyi közterületi létesítmények
- 18) Veszélyvesztés nélküli (tervezett)
- 19) Tervezett hulladéktelep (tervezett)
- 20) Állagképi elemek
- 21) Megnevezés
- 22) Topográfiai szolgálati határa





3.1. melléklet: Az ökológiai hálózat magterületének övezete, az ökológiai hálózat ökológiai folyosójának övezete és az ökológiai hálózat puffterületének övezete

Adatok forrása: AM

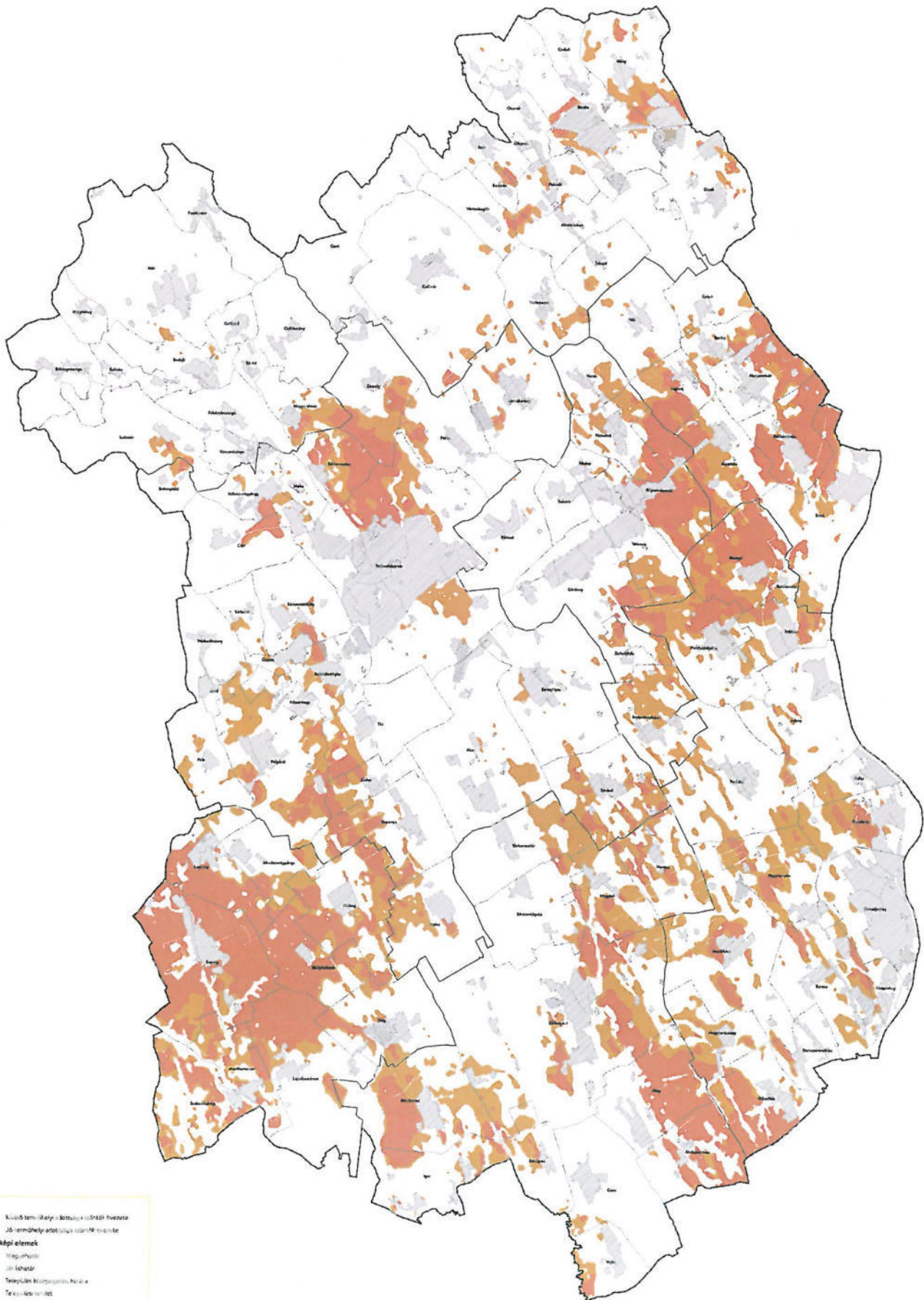






3.2. melléklet: Kiváló termőhelyi adottságú szántók övezete és a jó termőhelyi adottságú szántók övezete

Adatok forrása: AM, SZIE-TTI

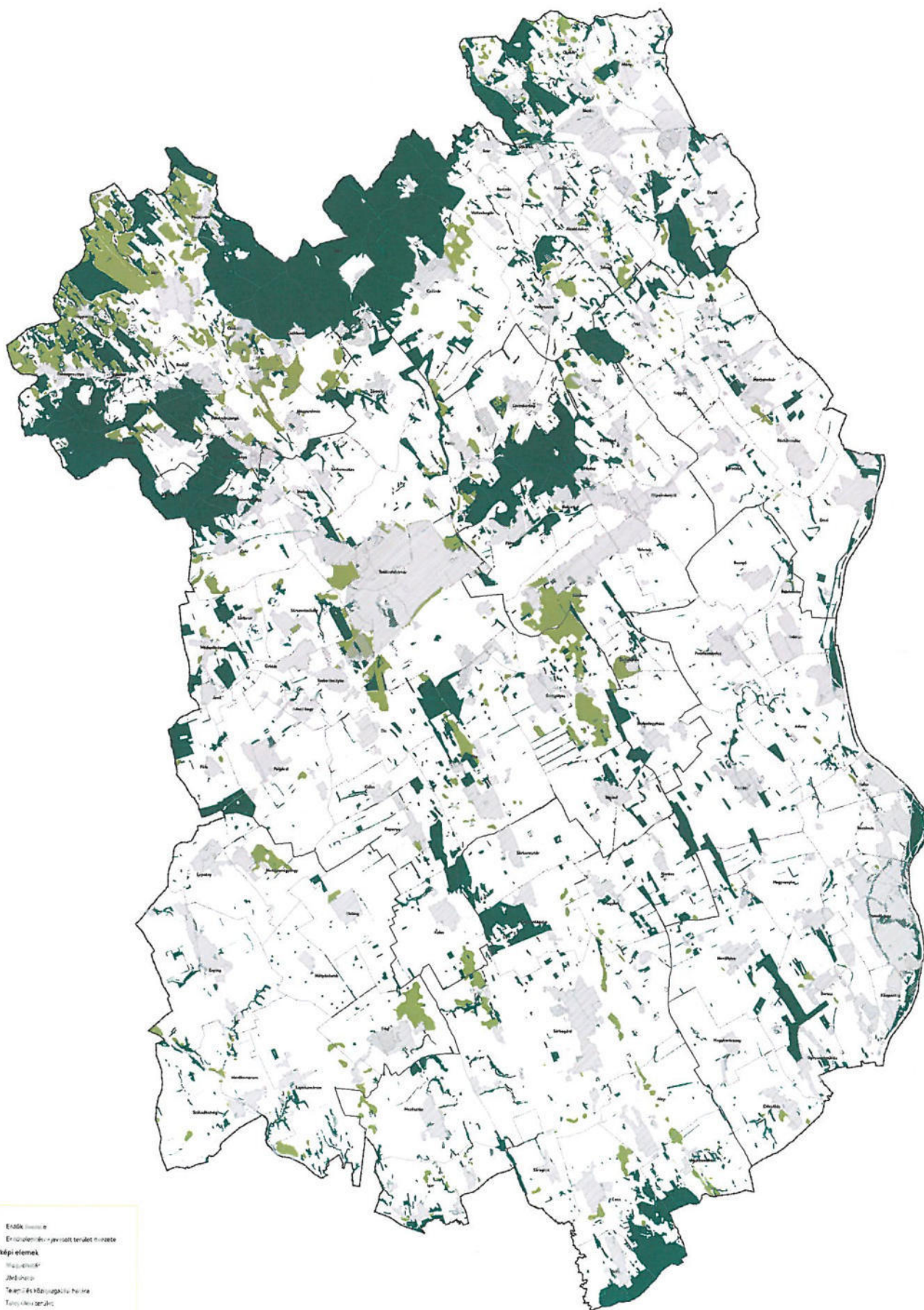


**Alaptérképi elemek**

- Kiváló termőhelyi adottságú szántók övezete
- Jó termőhelyi adottságú szántók övezete
- Magáshatár
- Községhatár
- Tervezési körzet
- Települési terület
- Szántóterületi övezeti pontok







**Erdei övezet**

- Erdei övezet
- Erdőtelepítésre javasolt terület övezete

**Alaptérpi elemek**

- Magasút
- Állami út
- Teljes és félteljes körű hálózati
- Teljes körű terület
- Szűrt terület (szűrt terület)



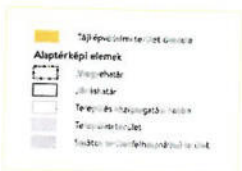
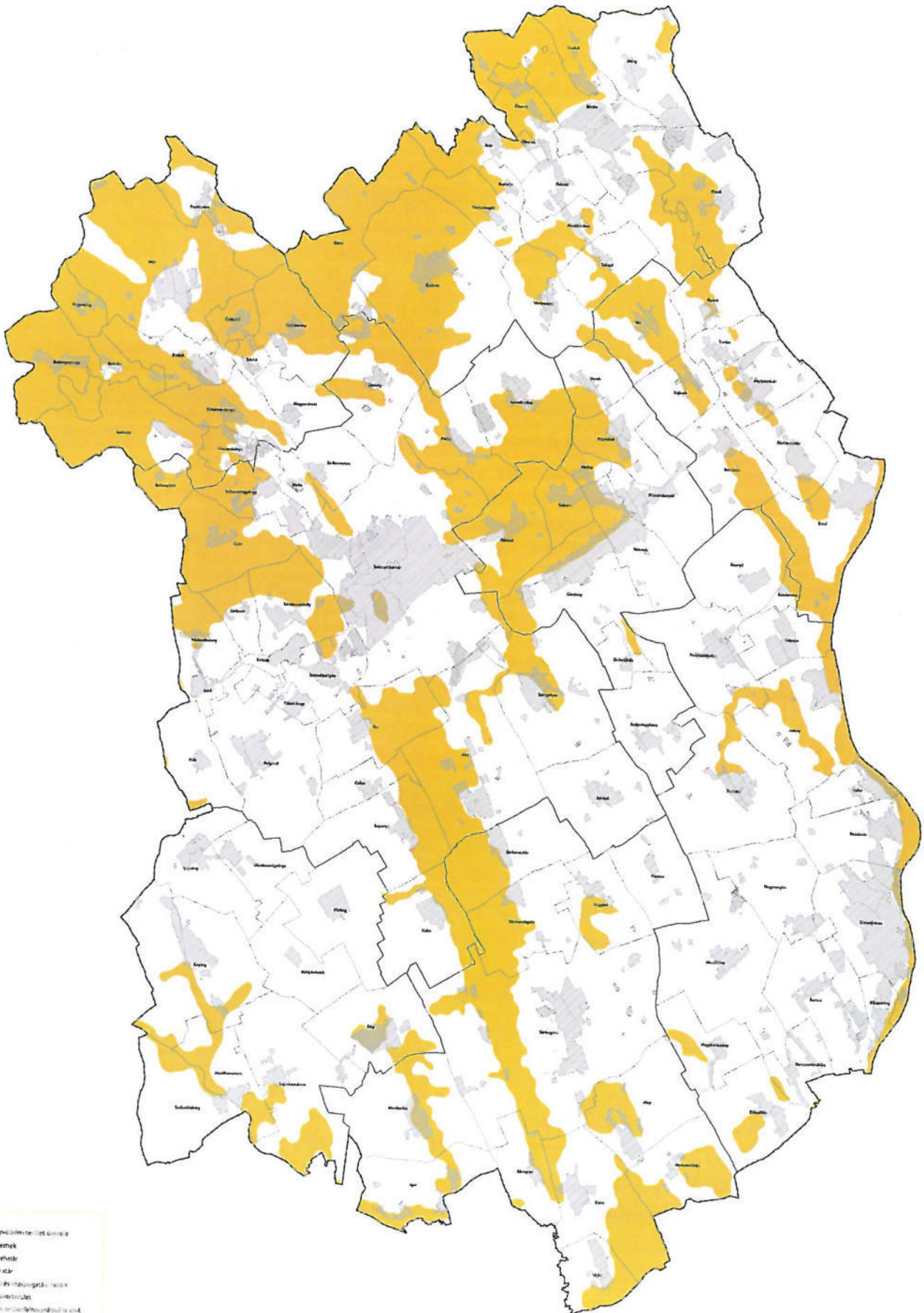
## 28.) önkormányzati rendelethez

Melléklet: Tájékvédelmi terület övezete

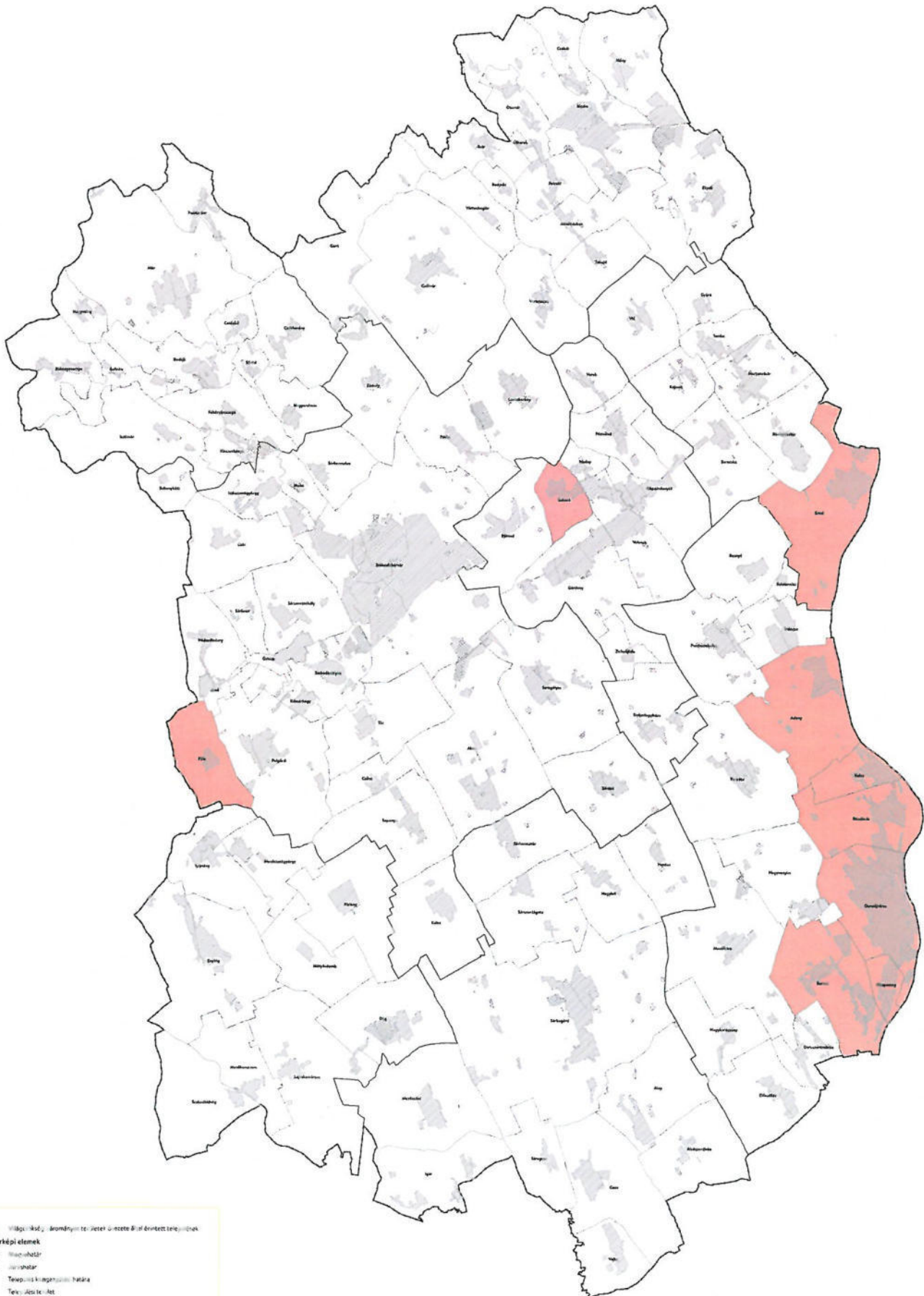
0 2 4 6 8 10 km



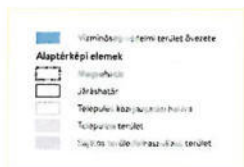
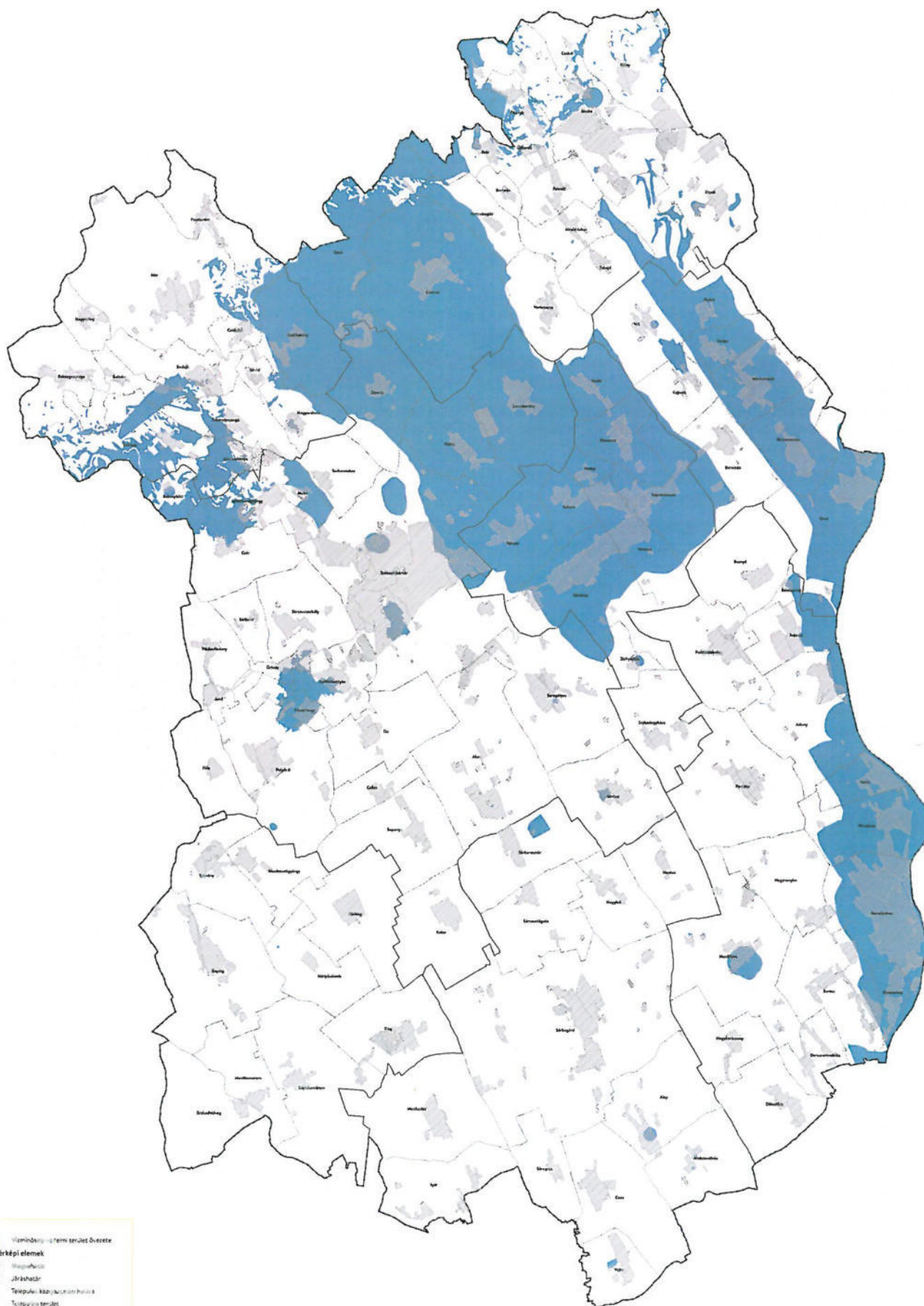
Adatok forrása: AM

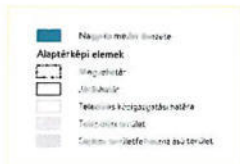
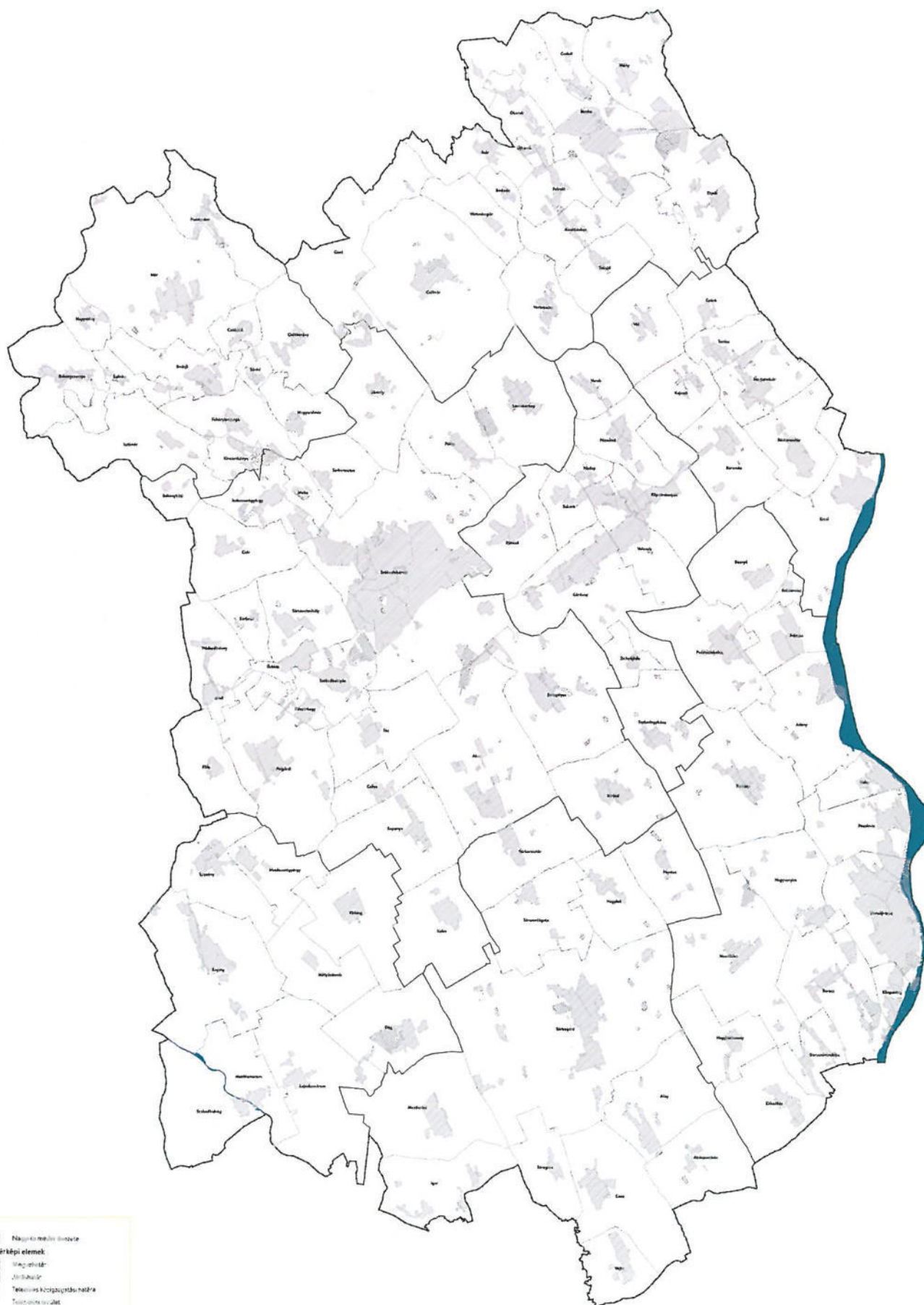


Készült a Lechner Tudásközpont Területi, Építészeti és Informatikai Nonprofit Kft. Térbeli Szolgáltatások Igazgatóságán, 2020. február

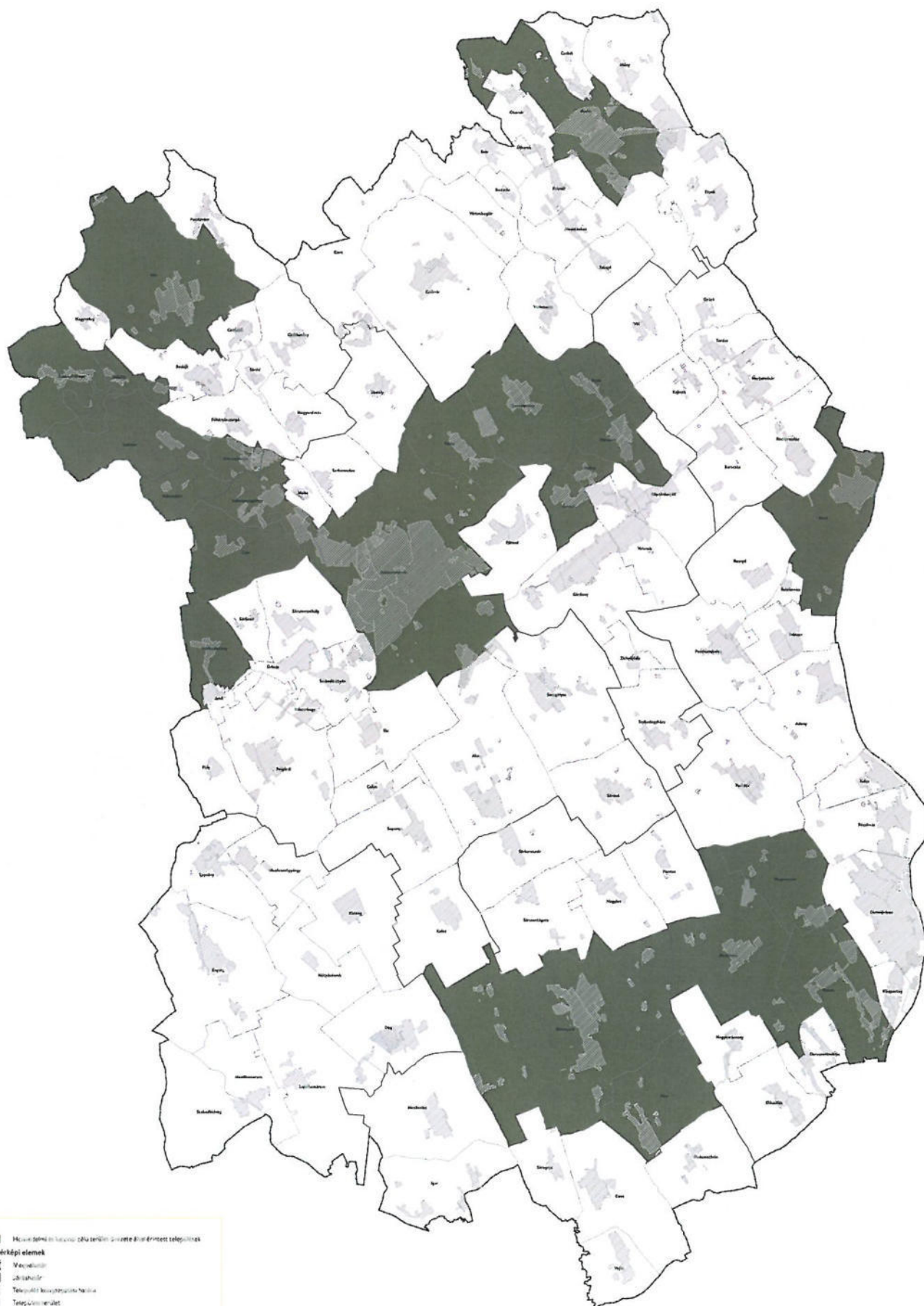








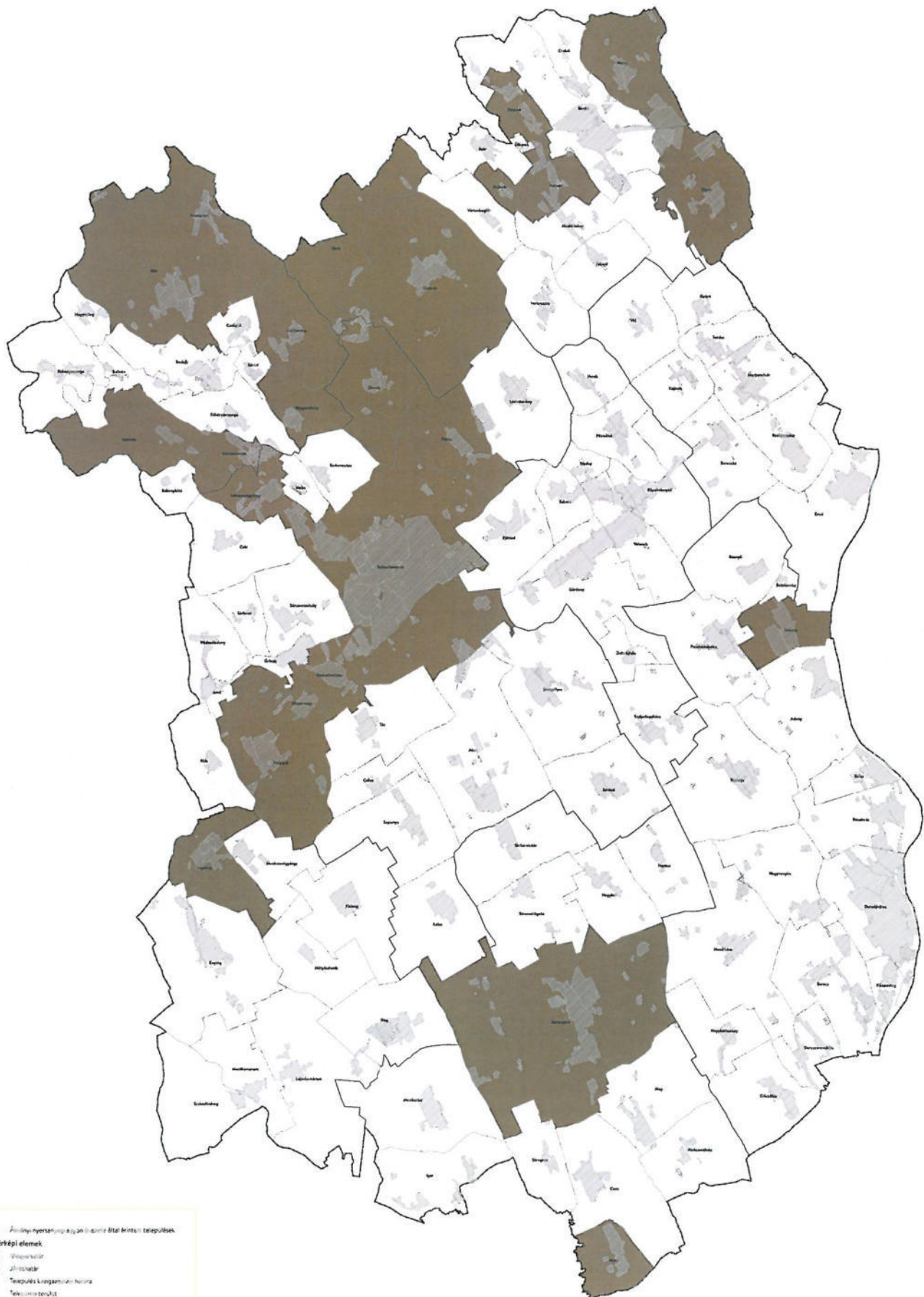




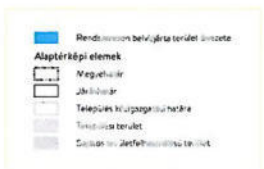
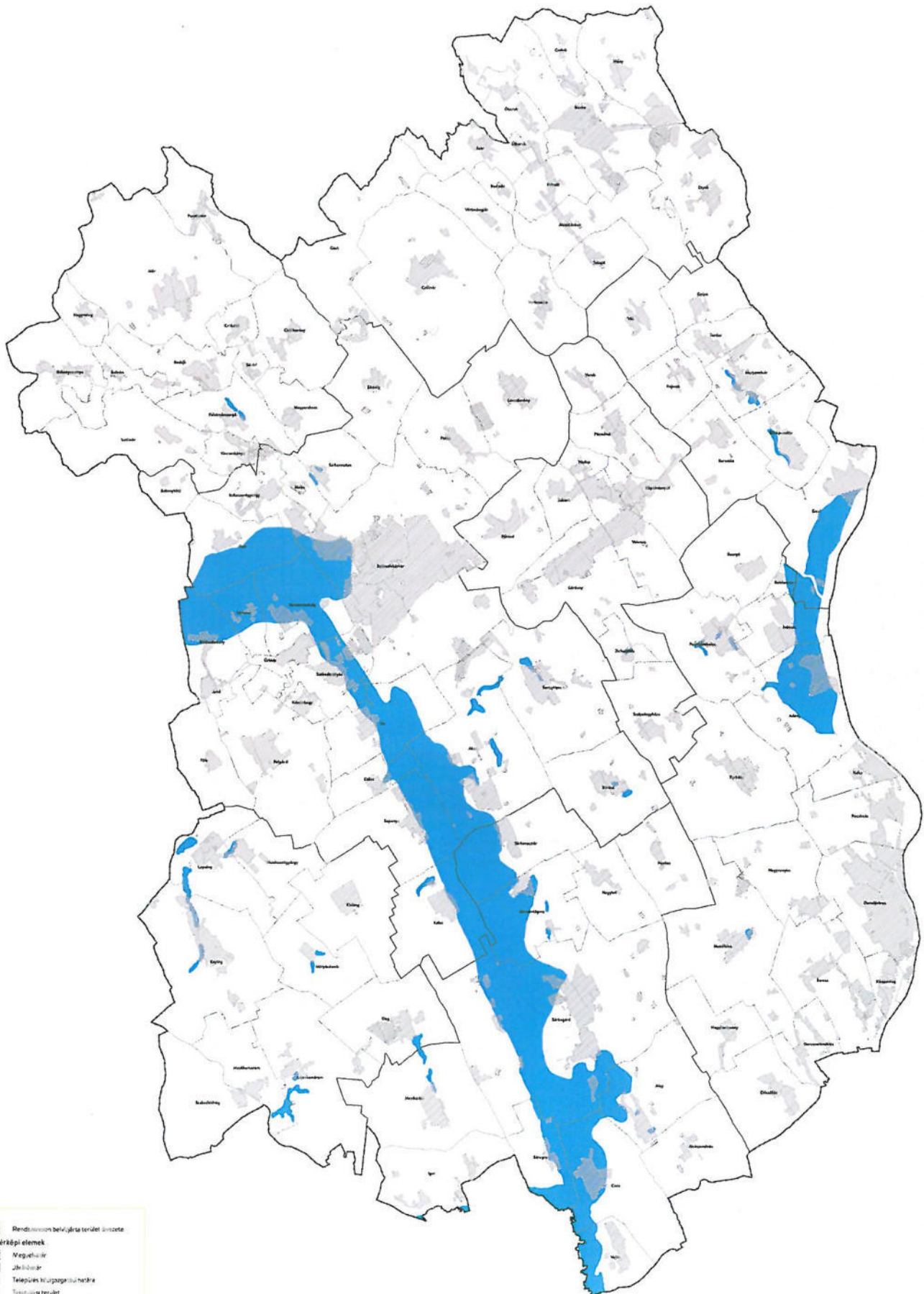
■ Honvédelmi és katonai célú terület övezete által érintett települések

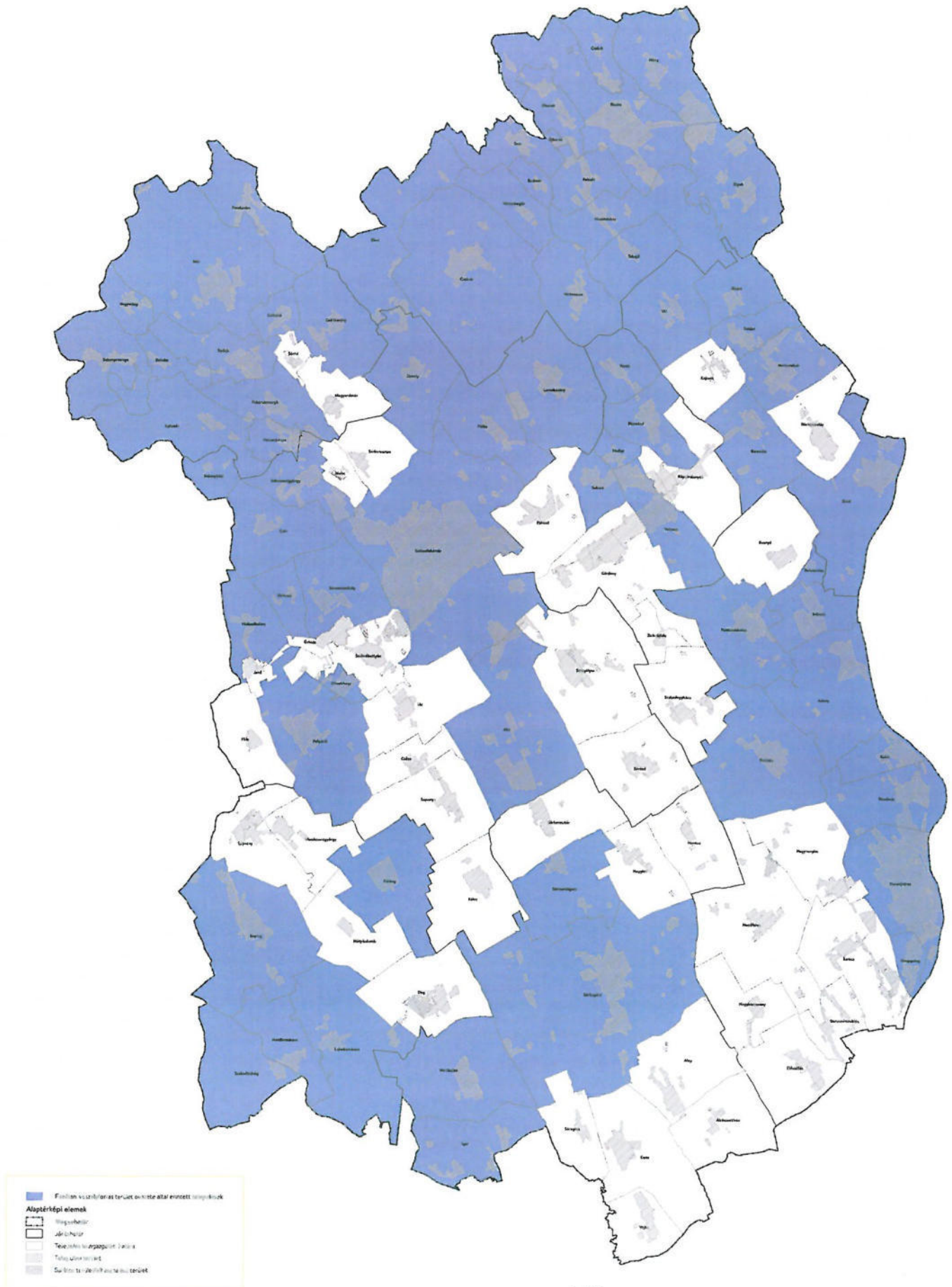
**Alaptérképi elemek**

- Vezeték
- - - - - Előzetes
- Települési közigazgatási határ
- Települési terület
- Szomszédos települési terület

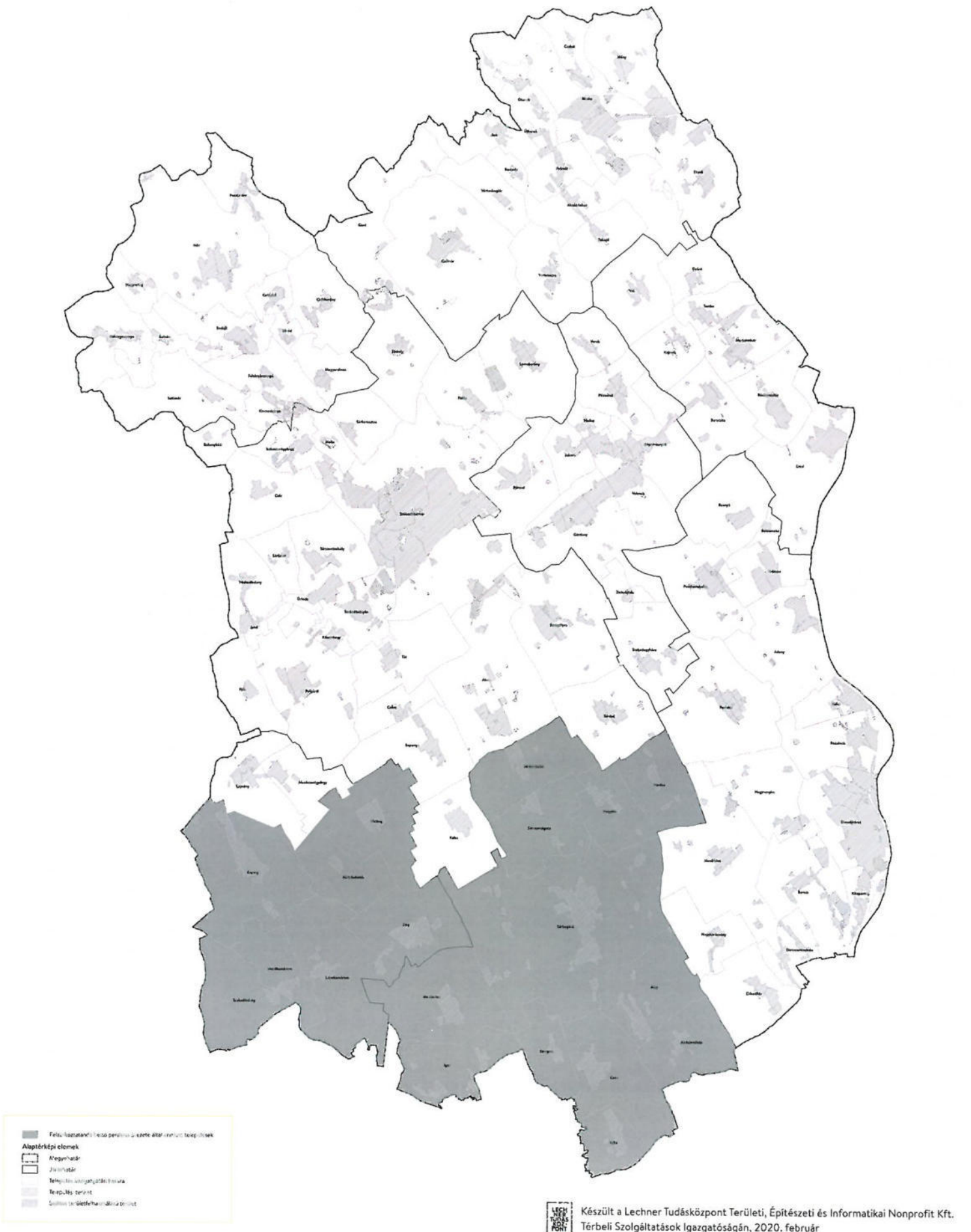


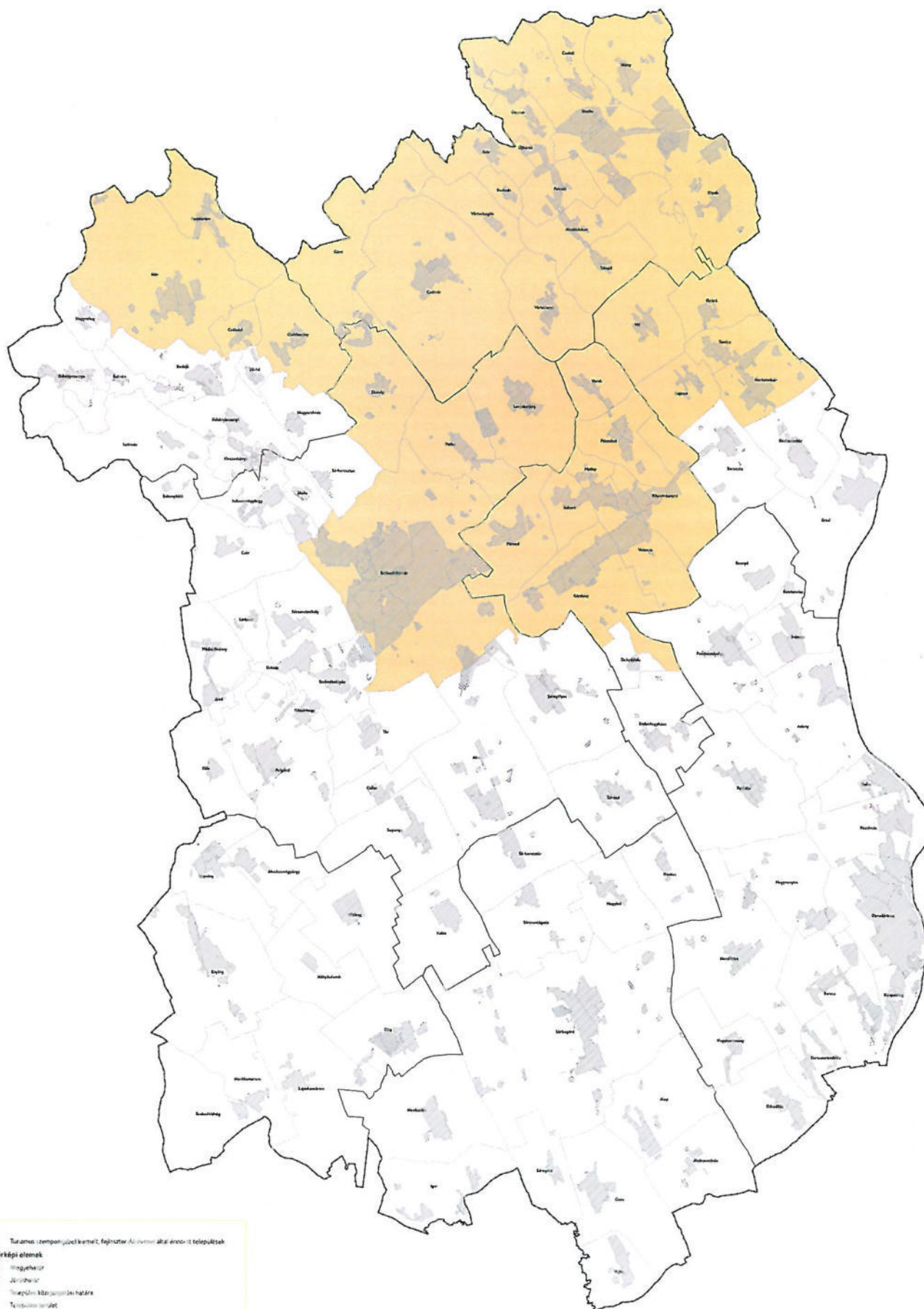










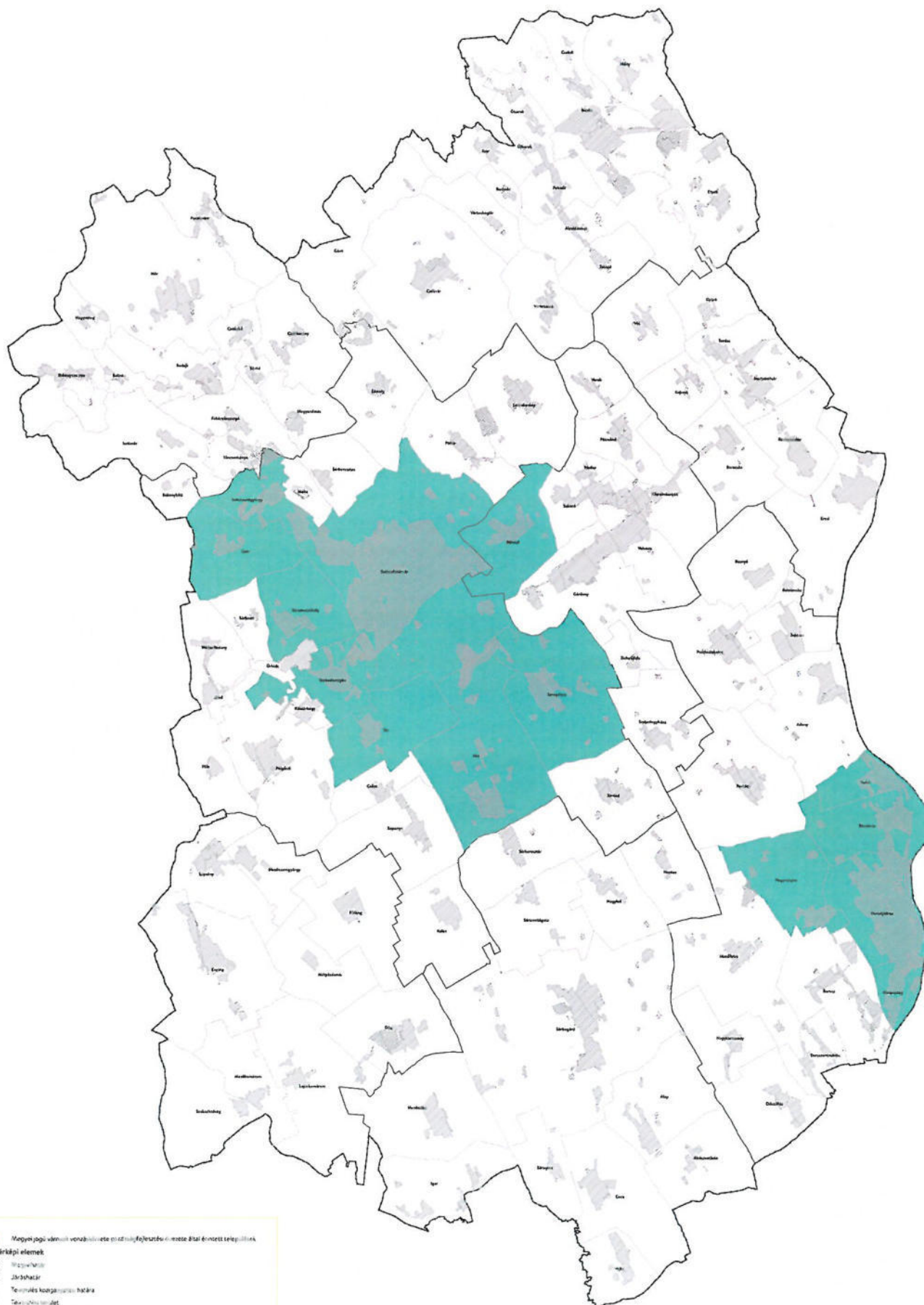


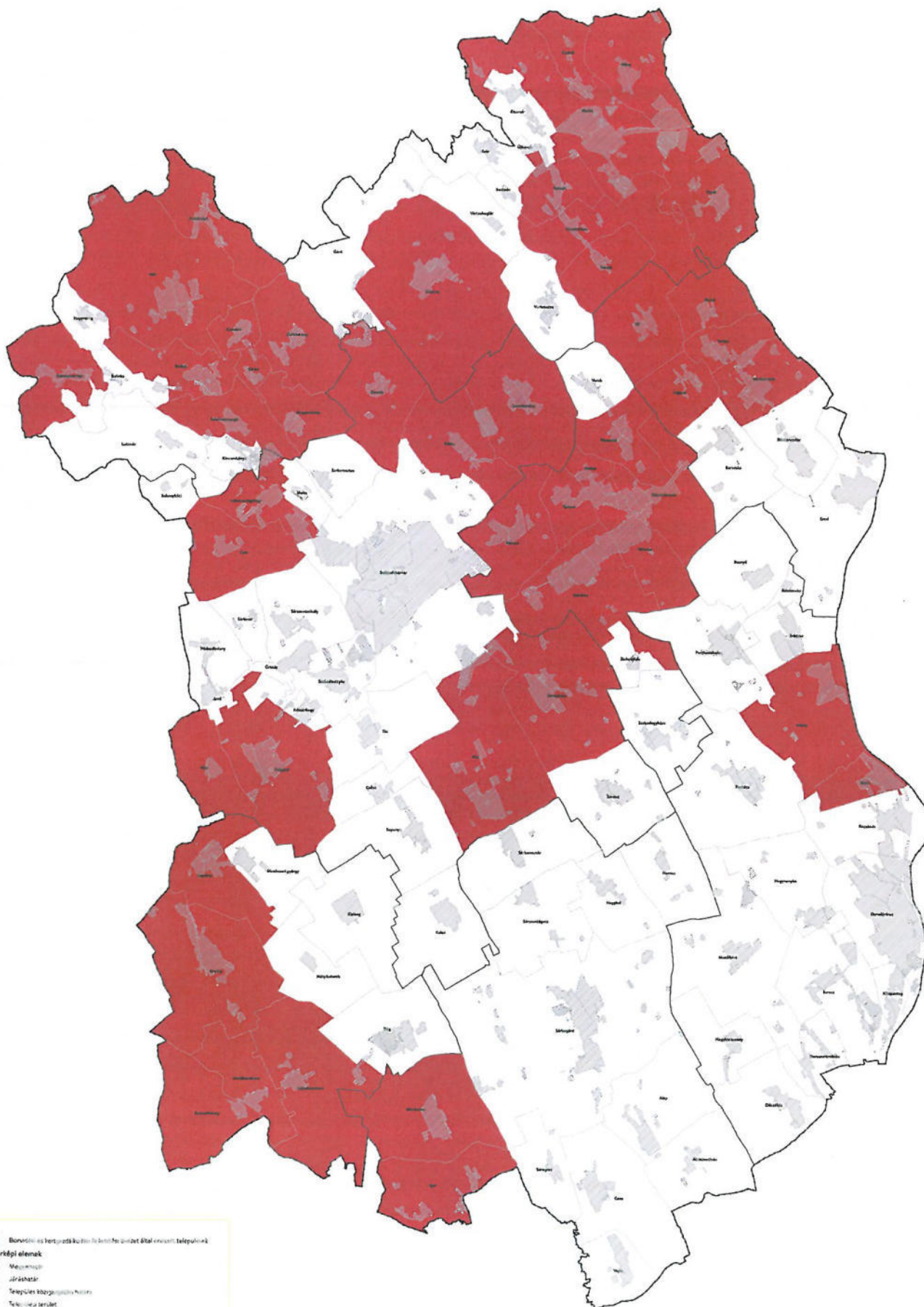
 Turizmus szempontjából kiemelt, fejlesztendő övezet által érintett települések

**Alaptérképi elemek**

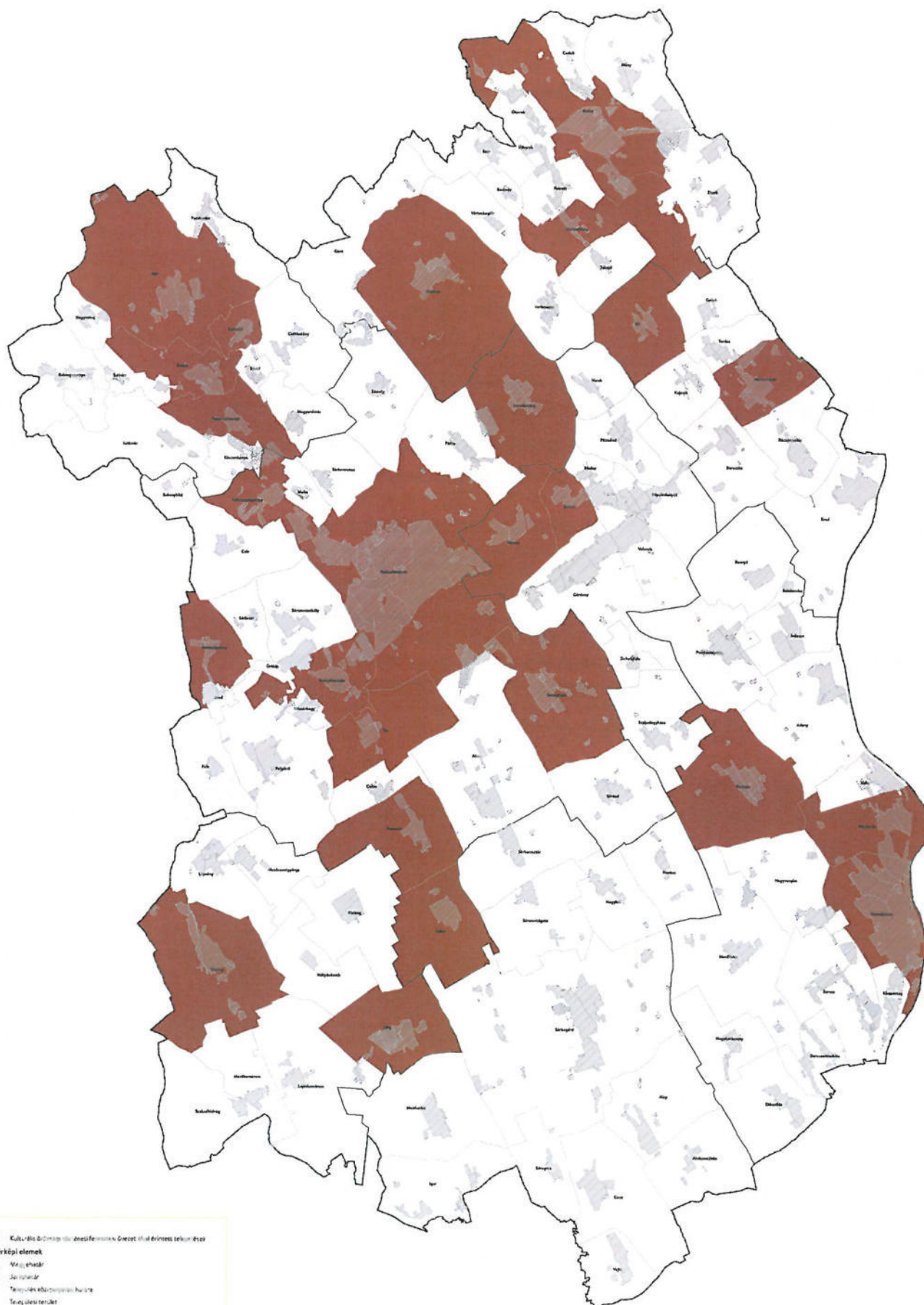
-  Községhatár
-  Járási határ
-  Települési önkormányzatok határa
-  Települési terület
-  Szociális terület

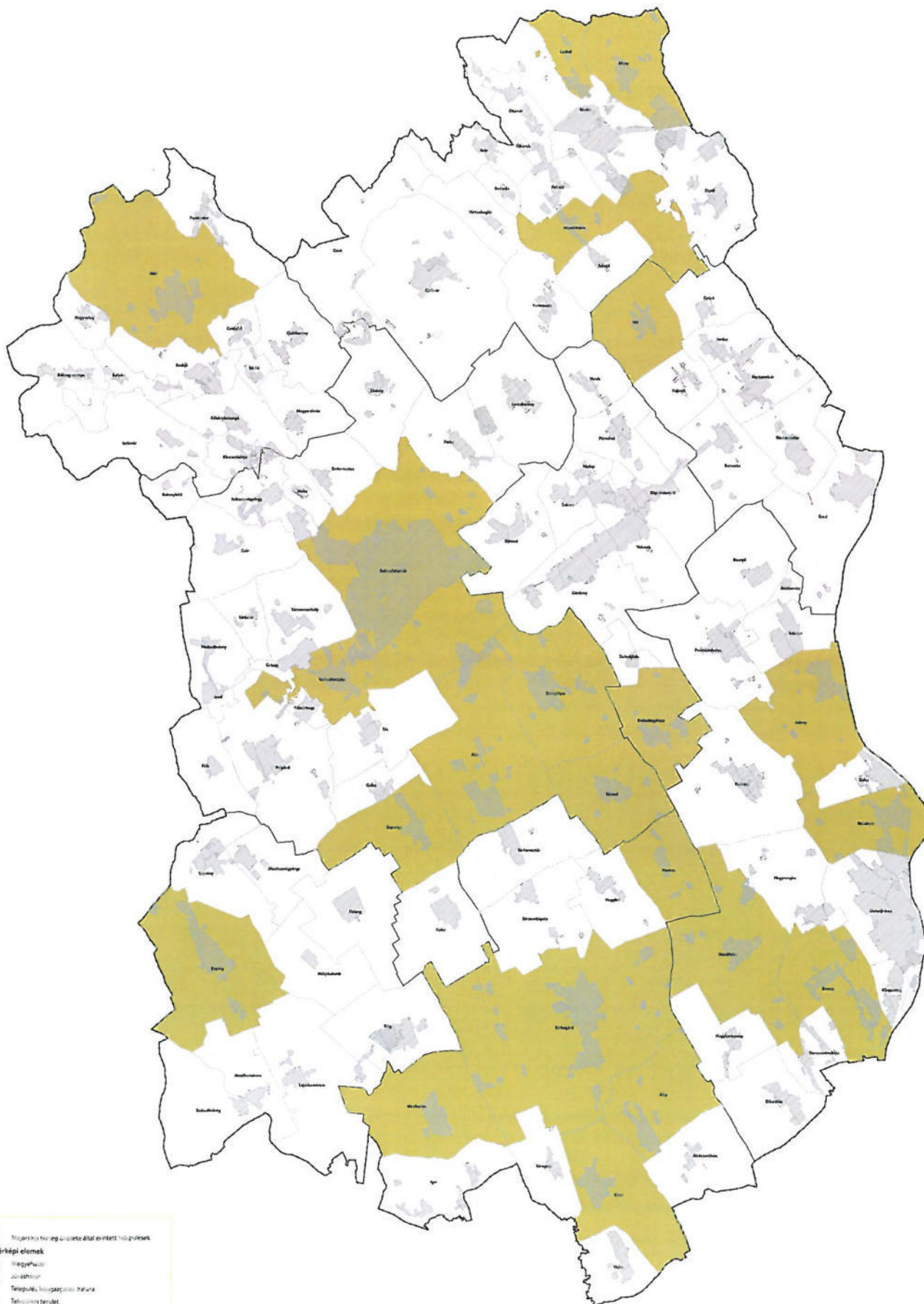




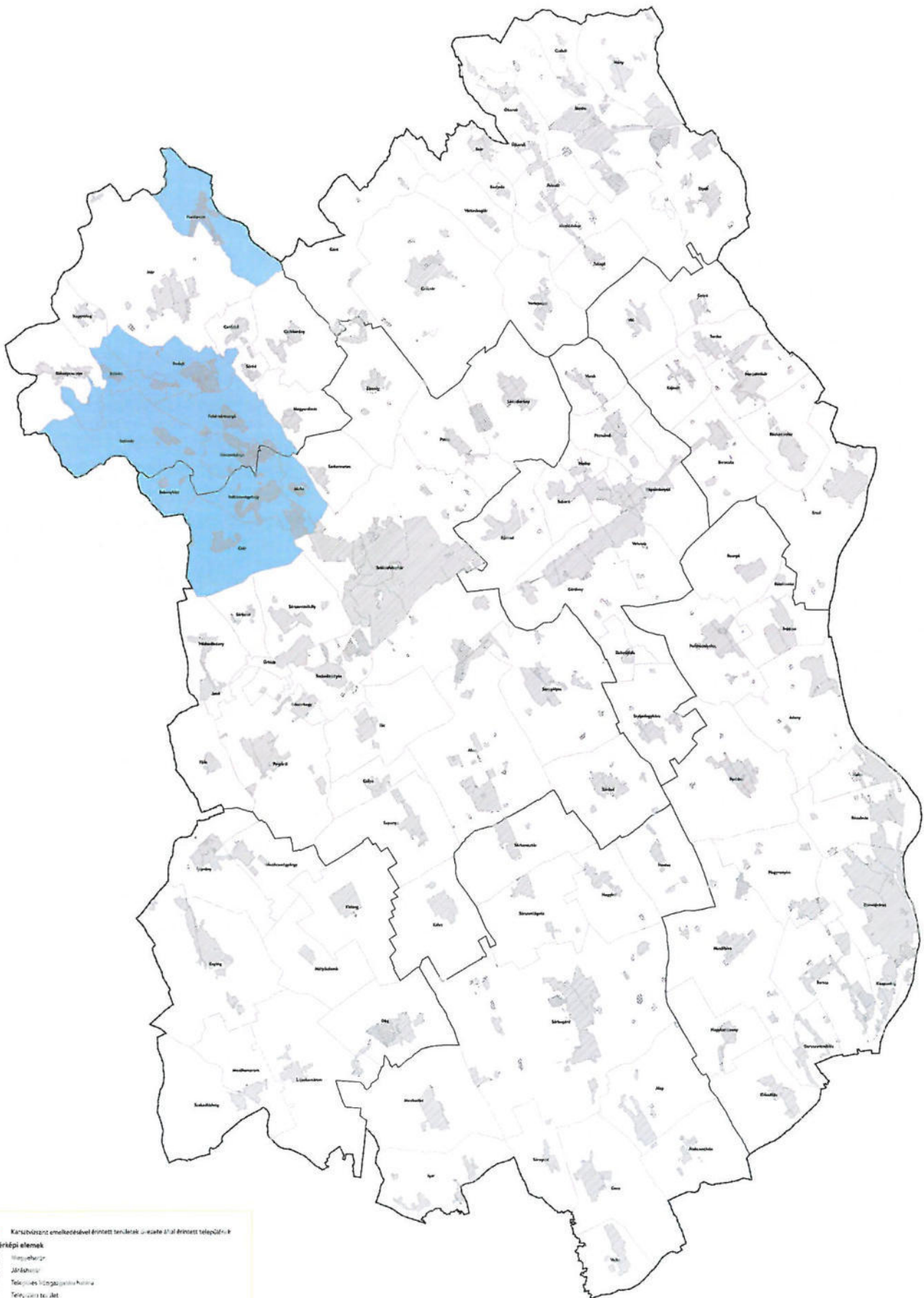












**Karsztvízszint emelkedésével érintett területek övezete által érintett települések**

**Alaptérképi elemek**

- Karsztvízszint emelkedésével érintett területek övezete által érintett települések
- Községhatár
- Járási határ
- Települési létesítmények határa
- Települési terület
- Szilárd településfennmarlási övezet





## Függelék

### a 7/2020. (II.28.) önkormányzati rendelethez

#### Területfelhasználási térségek területi mérlege településenként

Település	Település közigazgatási területe (ha)	Erdőgazdálkodási társég (ha)	Mezőgazdasági társég (ha)	Sajátos ter. felh. társég (ha)	Települési társég (ha)	Vízgazdálkodási társég (ha)
Aba	8803,16	1133,35	6569,39	125,24	842,73	132,45
Adony	6102,90	474,26	4684,00	34,14	474,64	435,86
Alap	4829,46	197,43	4198,24		427,05	6,73
Alcsútdoboz	5070,59	1763,61	3018,45		264,56	23,98
Alsószentiván	3963,42	707,77	3095,58		146,17	13,90
Bakonycsernye	3813,28	2156,26	1348,63		288,50	19,88
Bakonykúti	1245,07	798,24	392,75		54,08	
Balinka	1861,55	1243,18	471,96		131,19	15,21
Baracs	5515,60	679,90	3840,20	132,19	759,59	103,73
Baracska	3968,00	107,52	3460,53		390,28	9,66
Beloianisz	454,35	45,94	352,32		55,87	0,22
Besnyő	4464,12	82,39	4126,11		248,95	6,67
Bicske	7707,61	1762,82	4249,79	183,12	1404,48	107,40
Bodajk	2897,88	827,30	1607,54	73,80	380,89	8,34
Bodmér	716,79	19,27	620,16		73,44	3,92
Cece	5884,98	1711,86	3713,64		436,88	22,60
Csabdi	1701,98	371,25	1099,78		226,72	4,23
Csákberény	4137,44	2468,34	1393,58		275,28	0,24
Csákvár	11875,93	4998,21	6156,37	117,22	559,13	45,00
Csókakő	1091,71	564,83	331,59		194,10	1,18
Csór	4148,76	941,60	2981,52		211,36	14,29
Csász	1711,49	48,45	1458,91		184,36	19,76
Daruszentmiklós	1912,77	124,90	1423,02		360,59	4,27
Dég	4684,73	614,13	3405,26	264,14	356,38	44,82
Dunaújváros	5267,40	206,83	1751,49	217,27	2801,72	290,09
Előszállás	3996,33	172,82	3392,36		369,20	61,95
Enying	8278,03	378,29	6952,17	16,01	830,85	100,72
Ercsi	6530,87	463,49	4899,71		779,70	387,96
Etyek	5326,87	674,07	3724,10	225,29	682,37	21,04
Fehérvárcsurgó	2964,28	1057,78	1416,24	1,46	297,30	191,49
Fejcsút	2202,41	229,33	1607,38		357,18	8,51
Füle	3032,39	893,56	2005,37		132,67	0,79

Gánt	5815,19	4987,29	616,67	65,22	146,01	
Gárdony	6350,35	1239,13	2938,15	39,70	1215,89	917,47
Gyúró	2437,23	255,06	2025,19		145,08	11,90
Hantos	3697,70	395,71	3089,78		185,28	26,93
Igar	4115,31	406,07	3368,23		319,09	21,92
Iszkaszentgyörgy	2625,67	523,53	1290,74	209,17	563,64	38,59
Istimér	5387,91	3306,03	1903,60		177,43	0,85
Ivácsa	2516,39	58,19	1776,87		609,10	72,24
Jenő	555,67		346,67		208,77	0,23
Kajászó	2398,39	81,64	2053,20		157,68	105,86
Káloz	4778,29	532,72	3851,89		357,94	35,74
Kápolnásnyék	4150,23	14,70	3436,23		692,20	7,10
Kincsesbánya	1087,07	658,74	109,60	67,12	231,27	20,35
Kisapostag	958,62	53,19	488,48	0,00	356,59	60,35
Kisláng	5305,46	137,82	4776,98		388,24	2,42
Kőszárhegy	589,72	16,25	327,52	24,54	221,42	
Kulcs	1671,34	57,11	1036,66		457,35	120,22
Lajoskomárom	7564,18	522,14	6662,35		344,55	35,14
Lepsény	3907,69	40,95	3430,92	12,18	416,65	6,99
Lovasberény	6061,83	1940,25	3419,07	186,70	464,66	51,15
Magyaralmás	2242,02	290,74	1769,16		181,31	0,80
Mány	4471,76	426,38	3297,90	0,00	731,97	15,50
Martonvásár	3125,30	202,55	2243,63	17,43	648,30	13,39
Mátyásdomb	3538,54	51,37	3381,87		102,44	2,85
Mezőfalva	8039,84	837,63	6586,95	112,87	492,43	9,95
Mezőkomárom	2904,75	193,05	2535,46	0,00	159,68	16,56
Mezőszentgyörgy	2711,98	352,03	2108,22		248,44	3,28
Mezőszilas	6497,08	449,80	5589,45		425,00	32,82
Moha	988,44	101,95	799,43		82,37	4,69
Mór	10861,49	5926,29	3980,80	51,97	825,52	76,91
Nadap	693,47	300,88	275,92		116,61	0,06
Nádasdladány	2634,98	600,29	1450,32		211,78	372,59
Nagykarácsony	3045,86	24,28	2786,53		224,73	10,33
Nagylók	3244,48	223,01	2765,43		242,86	13,19
Nagyveleg	1317,46	874,45	253,25		173,35	16,41
Nagyvenyim	4366,37	111,86	3841,11	16,57	378,80	18,03
Óbarok	1925,64	870,32	667,09		368,69	19,54
Pákozd	4332,34	1030,76	1702,86		440,52	1158,19
Pátka	4038,48	981,04	2359,26	52,73	273,68	371,76
Pázmánd	2713,92	193,97	2115,60		400,90	3,46
Perkátá	7450,17	611,79	6260,81	11,97	545,45	20,15

Polgárdi	7215,60	110,65	6327,43	40,90	729,96	6,66
Pusztaszabolcs	5165,92	94,73	4328,55	19,57	619,26	103,81
Pusztavám	3468,66	2604,63	545,33		302,84	15,85
Rácalmás	4064,14	415,92	2763,21		730,00	155,02
Ráckeresztúr	3529,97	167,13	2896,28		445,65	20,92
Sárbogárd	18931,37	1121,80	14909,82	152,79	1724,38	1022,58
Sáregres	2612,56	145,77	2169,58		153,12	144,09
Sárkeresztes	2327,30	223,54	1947,09		152,13	4,54
Sárkeresztúr	4673,97	406,91	3873,32		318,94	74,80
Sárkeszi	1478,80	221,39	1140,99		79,16	37,27
Sárosd	4810,14	377,32	4004,62		413,57	14,63
Sárszentágota	4548,77	964,09	3254,04		247,58	83,05
Sárszentmihály	3739,85	513,97	2742,11	0,00	345,33	138,44
Seregélyes	7815,74	1780,15	5129,22	62,90	788,31	55,15
Soponya	4993,88	583,45	3751,65		350,94	307,84
Söréd	624,54	299,66	209,41		115,14	0,34
Sukoró	1626,68	523,44	448,31		275,01	379,91
Szabadbattyán	3365,99	298,12	2241,78	318,45	475,88	31,75
Szabadegyháza	4162,68	345,01	3409,79		355,82	52,05
Szabadhidvég	4409,38	211,10	4059,75		101,33	37,20
Szár	2263,37	821,55	1199,27		241,48	1,07
Székesfehérvár	17088,79	2112,85	8049,25	300,44	6186,37	442,42
Tabajd	2657,25	496,26	2012,99		139,97	8,03
Tác	4568,67	790,52	3412,04		288,70	77,42
Tordas	1675,90	59,66	1351,12		263,43	1,69
Újbarok	148,96	33,86	55,90		59,20	
Úrhida	724,66	1,20	325,27		398,19	
Vajta	2340,24	679,03	1305,05		341,32	14,83
Vál	4047,49	768,20	3017,65		248,89	12,75
Velence	3336,94	43,52	1964,50	27,19	968,19	333,54
Vereb	2232,38	571,33	1473,98		186,05	1,02
Vértesacska	3619,02	671,17	2634,46		306,74	6,65
Vértesboglár	2321,36	584,00	1640,66		93,75	2,95
Zámoly	4849,57	736,42	3635,35	35,48	368,39	73,94
Zichyújfalu	1082,28	233,37	764,14		84,25	0,53